

Allegato D. Risposte ai quesiti ‘Suggerimenti’

La sezione del questionario ‘Suggerimenti’ offre la possibilità alla studentessa/allo studente di segnalare alcune azioni migliorative, scegliendo da un elenco di proposte relative a diversi aspetti della didattica (*come il supporto e il carico didattico, prove d’esame, materiale didattico e coordinamento insegnamenti*).

La studentessa/Lo studente può dare risposte multiple, indicando più suggerimenti tra le voci sotto elencate:

‘Suggerimenti’ (q.15):

- (S.1) Alleggerire il carico didattico complessivo
- (S.2) Aumentare l'attività di supporto didattico
- (S.3) Fornire più conoscenze di base
- (S.4) Eliminare dal programma argomenti già trattati in altri insegnamenti
- (S.5) Migliorare il coordinamento con altri insegnamenti
- (S.6) Migliorare la qualità del materiale didattico
- (S.7) Fornire in anticipo il materiale didattico
- (S.8) Inserire prove d'esame intermedie
- (S.9) Attivare insegnamenti serali

In linea con quanto emerso nelle precedenti rilevazioni, il maggior numero di suggerimenti per l’Ateneo¹ è per le seguenti due voci:

(S1) Alleggerire il carico didattico complessivo

(S8) Inserire prove d'esame intermedie

Sia per le risposte complessive delle studentesse/gli studenti nel complesso, sia per le risposte dei frequentanti.

In riferimento alle tipologie di corso di studio, la LMCU presenta differenze maggiori tra frequentanti e non frequentanti, in particolare per le seguenti tre voci:

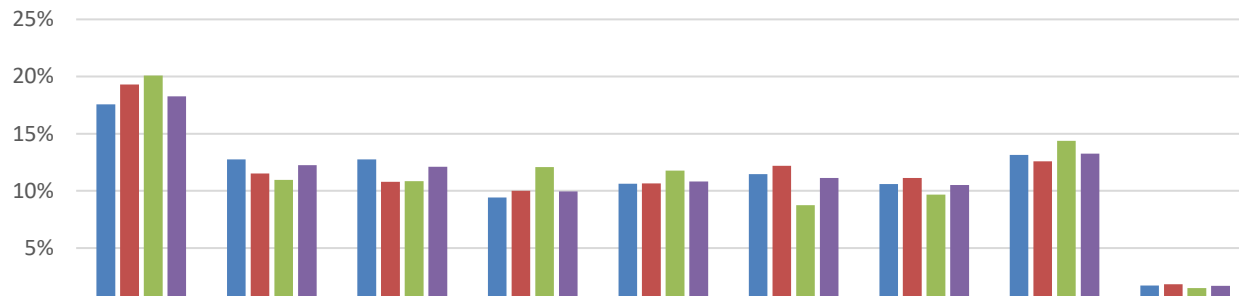
(S.1) Alleggerire il carico didattico complessivo

(S.7) Fornire in anticipo il materiale didattico

(S.6) Migliorare la qualità del materiale didattico

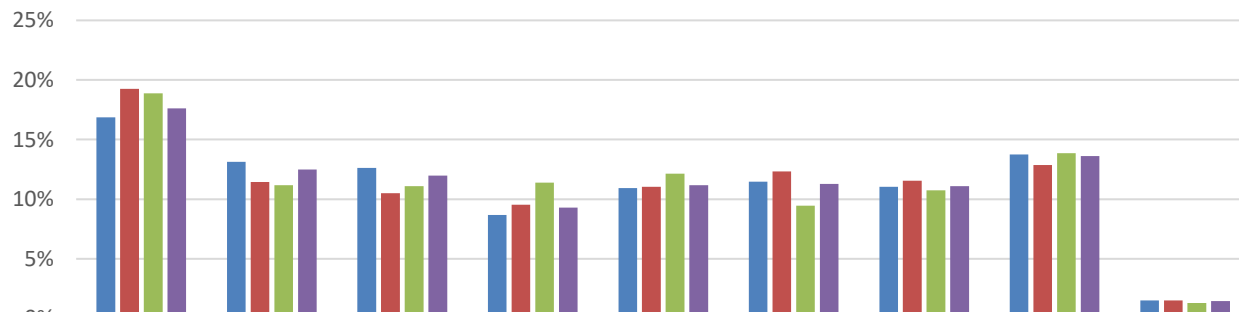
¹ Per il conteggio dei suggerimenti sono state considerate solo il numero di risposte di almeno 5 questionari per corso di studio (comprensivi dei corsi disattivati ad esaurimento).

SUGGERIMENTI - risposte complessive



	S1	S2	S3	S4	S5	S6	S7	S8	S9
L	17,57%	12,75%	12,76%	9,41%	10,61%	11,47%	10,59%	13,13%	1,70%
LM	19,31%	11,51%	10,79%	10,01%	10,64%	12,18%	11,14%	12,59%	1,83%
LMCU	20,09%	10,95%	10,84%	12,07%	11,76%	8,74%	9,66%	14,39%	1,50%
Totale	18,27%	12,25%	12,12%	9,95%	10,81%	11,14%	10,52%	13,25%	1,69%

SUGGERIMENTI - risposte frequentanti



	S1	S2	S3	S4	S5	S6	S7	S8	S9
L	16,86%	13,14%	12,62%	8,68%	10,94%	11,48%	11,04%	13,75%	1,50%
LM	19,24%	11,43%	10,51%	9,55%	11,04%	12,32%	11,54%	12,86%	1,51%
LMCU	18,87%	11,16%	11,10%	11,38%	12,14%	9,45%	10,75%	13,85%	1,29%
Totale	17,63%	12,49%	11,98%	9,30%	11,17%	11,27%	11,08%	13,61%	1,46%

Le tabelle con il dettaglio analitico del numero di suggerimenti per Dipartimento è riportato di seguito. Le risposte sono distinte per tipologia di corso di studio (L, LM, LMCU).

SUGGERIMENTI - NUMERO RISPOSTE COMPLESSIVE	S1	S2	S3	S4	S5	S6	S7	S8	S9
L-AGRARIA	1085	815	878	700	730	882	724	803	214
LM-AGRARIA	252	225	226	171	202	256	229	283	41
L-ARCHITETTURA	723	573	785	286	706	473	535	362	52
LM-ARCHITETTURA	100	103	112	44	141	88	112	52	42
LMCU-ARCHITETTURA	986	653	774	424	688	563	692	568	53
L-BIOLOGIA	1936	1423	1468	1259	917	1394	1412	2768	209
LM-BIOLOGIA	686	391	391	474	337	501	510	576	41
L-ECONOMIA, MANAGEMENT, ISTITUZIONI	2120	1339	1604	1251	1361	1241	1245	1374	242
LM-ECONOMIA, MANAGEMENT, ISTITUZIONI	829	404	401	520	442	443	381	436	60
L-FARMACIA	734	527	498	521	410	524	546	393	86
LM-FARMACIA	1389	926	966	822	755	753	977	885	104
LMCU-FARMACIA	560	189	172	328	203	193	206	387	29
L-FISICA	412	525	439	146	371	538	326	178	57
LM-FISICA	60	48	56	40	53	79	81	41	15
L-GIURISPRUDENZA	197	109	121	143	132	80	87	177	48
LMCU-GIURISPRUDENZA	5294	2284	2413	3371	2744	1595	1343	4363	458
L-INGEGNERIA CHIMICA, DEI MATERIALI E DELLA PRODUZIONE INDUSTRIALE	518	652	440	160	317	552	350	293	53
LM-INGEGNERIA CHIMICA, DEI MATERIALI E DELLA PRODUZIONE INDUSTRIALE	343	237	139	139	161	325	180	216	14
L-INGEGNERIA CIVILE, EDILE E AMBIENTALE	493	478	429	188	326	410	324	321	58
LM-INGEGNERIA CIVILE, EDILE E AMBIENTALE	164	170	154	68	129	138	131	115	44
LMCU-INGEGNERIA CIVILE, EDILE E AMBIENTALE	258	273	255	98	216	174	190	146	22
L-INGEGNERIA ELETTRICA E DELLE TECNOLOGIE DELL'INFORMAZIONE	3542	3861	3231	1367	2506	3260	2537	3370	410
LM-INGEGNERIA ELETTRICA E DELLE TECNOLOGIE DELL'INFORMAZIONE	772	518	425	320	414	671	415	453	67
L-INGEGNERIA INDUSTRIALE	4695	4961	4019	1579	2752	3905	2857	3270	483
LM-INGEGNERIA INDUSTRIALE	1305	964	638	434	591	1117	719	902	77

L-MATEMATICA E APPLICAZIONI RENATO CACCIOPPOLI	255	217	208	134	198	235	147	141	10
LM-MATEMATICA E APPLICAZIONI RENATO CACCIOPPOLI	95	53	45	52	38	51	40	30	4
L-MEDICINA CLINICA E CHIRURGIA	124	69	62	86	116	70	80	75	1
LM-MEDICINA CLINICA E CHIRURGIA	55	40	29	50	53	33	56	47	2
LMCU-MEDICINA CLINICA E CHIRURGIA	2516	1708	1547	1553	1599	1493	1891	1166	166
L-MEDICINA MOLECOLARE E BIOTECNOLOGIE MEDICHE	1231	1283	1244	800	1422	1208	1365	527	96
LM-MEDICINA MOLECOLARE E BIOTECNOLOGIE MEDICHE	228	186	122	126	153	214	223	255	13
L-MEDICINA VETERINARIA	210	184	152	136	135	126	203	258	10
LM-MEDICINA VETERINARIA	46	40	40	27	35	50	37	49	2
LMCU-MEDICINA VETERINARIA	312	247	168	124	233	193	274	263	8
L-NEUROSCIENZE RIPRODUTTIVE ODONTOSTOMATOLOGICHE	620	357	402	558	500	411	574	514	40
LM-NEUROSCIENZE RIPRODUTTIVE ODONTOSTOMATOLOGICHE	222	128	74	181	147	86	125	107	26
LMCU-NEUROSCIENZE RIPRODUTTIVE ODONTOSTOMATOLOGICHE	351	183	180	248	269	210	215	392	25
L-SANITA' PUBBLICA	204	141	218	268	254	200	253	273	17
LM-SANITA' PUBBLICA	31	20	25	34	25	21	15	27	6
LMCU-SANITA' PUBBLICA	37	49	40	38	79	56	78	47	5
L-SCIENZE BIOMEDICHE AVANZATE	64	44	71	88	83	73	96	102	5
LM-SCIENZE BIOMEDICHE AVANZATE	20	10	28	6	6	7	19	7	4
L-SCIENZE CHIMICHE	405	574	472	146	307	452	364	196	23
LM-SCIENZE CHIMICHE	102	72	47	48	53	88	70	40	7
L-SCIENZE DELLA TERRA, DELL'AMBIENTE E DELLE RISORSE	103	72	88	53	76	85	72	44	16
LM-SCIENZE DELLA TERRA, DELL'AMBIENTE E DELLE RISORSE	38	43	40	24	15	47	26	44	3
L-SCIENZE ECONOMICHE E STATISTICHE	1416	983	1109	755	718	896	878	1355	155
LM-SCIENZE ECONOMICHE E STATISTICHE	184	110	136	86	107	103	72	105	23
L-SCIENZE MEDICHE TRASLAZIONALI	2512	1297	1233	1969	1308	1283	1476	1137	144
LM-SCIENZE MEDICHE TRASLAZIONALI	99	47	32	31	54	43	44	46	20
LMCU-SCIENZE MEDICHE TRASLAZIONALI	56	68	49	50	42	36	98	96	6
L-SCIENZE POLITICHE	3446	1524	1764	2018	1872	1263	1329	2083	339
LM-SCIENZE POLITICHE	520	282	303	340	341	258	282	411	100
L-SCIENZE SOCIALI	2249	1249	1469	1305	1232	1203	1271	2002	232

LM-SCIENZE SOCIALI	263	143	196	167	162	101	85	123	42
L-STRUTTURE PER L'INGEGNERIA E L'ARCHITETTURA	13	9	10	4	5	3	6	5	2
LM-STRUTTURE PER L'INGEGNERIA E L'ARCHITETTURA	52	71	61	19	68	57	49	27	13
L-STUDI UMANISTICI	7308	3299	4178	3680	3363	3146	3008	5354	545
LM-STUDI UMANISTICI	2009	648	823	889	953	692	811	1154	166
TOTALE	56849	38098	37699	30946	33625	34648	32741	41234	5255
