

PROCEDURE DI EMERGENZA

AVVERTENZA GENERALE

In caso di emergenza consultare la **tavola ubicativa** più vicina poiché in essa sono indicate le uscite di sicurezza, le vie di esodo e i mezzi di estinzione.

SEGNALETICA



ESTINTORE



USCITA DI EMERGENZA



LANCIA IDRANTE



SCALA DI EMERGENZA



PULSANTE DI ALLARME



DEFIBRILLATORE



NON ADOPERARE GLI ASCENSORI IN CASO DI INCENDIO



CASSETTA DI PRIMO SOCCORSO

SEGNALAZIONE

Chiunque individui un principio di incendio, assista all'infortunio o ad un malore di una persona o rilevi qualche altro fatto anomalo che possa far pensare ad un'imminente situazione di pericolo (presenza di fumi, scoppi, crolli, spargimento di sostanze infiammabili, etc.) è tenuto ad **allertare il personale** della struttura presso il presidio ubicato ad ogni piano **o ad azionare il pulsante di emergenza in caso di accertato pericolo.**

EVACUAZIONE

In caso di **evacuazione**, appena ricevuto l'ordine o udito il segnale di allarme, bisogna:

- mantenere la calma;
- interrompere ogni attività mettendo in sicurezza il proprio posto di lavoro;
- tralasciare il recupero di oggetti personali;
- disporsi in fila ordinatamente, camminando senza indugio e senza urlare;
- collaborare con gli addetti all'emergenza;
- adoperare solo i percorsi individuati dalla segnaletica e non adoperare gli ascensori;
- raggiunta l'uscita allontanarsi prontamente per non ostacolare il deflusso delle persone e/o dei soccorritori;
- non rientrare nell'edificio se non dopo l'indicazione della cessata emergenza.

EMERGENZA SANITARIA

Chiunque assista ad eventi quali **infortuni e/o malori** di una persona deve:

- allertare il personale della struttura presso il presidio di piano o la portineria;
- allontanare i curiosi dal soggetto infortunato;
- attendere l'arrivo degli addetti al primo soccorso;
- per infortuni gravi chiamare immediatamente il 118;
- esaminare il luogo ove giace l'infortunato per evidenziare ed eliminare ulteriori condizioni di pericolo.

TERREMOTO

In caso di **terremoto** si deve:

- cercare subito un riparo sotto tavoli o scrivanie, lontano dal centro del locale e da finestre, mensole ed oggetti che possono cadere dall'alto;
- al termine delle scosse uscire dall'edificio adoperando solo le scale, prestando attenzione al materiale pericolante e ai vetri rotti e raggiungere uno spazio all'aperto lontano da edifici e linee elettriche.

ATTENTATO TERRORISTICO

In caso di **attentato terroristico** si deve:

- abbandonare l'edificio ordinatamente e con calma, senza creare allarmismi e confusione;
- non portare con sé oggetti voluminosi e/o ingombranti;
- non tornare indietro per nessun motivo.

COMPITI IN CONDIZIONI DI EMERGENZA

COMPITI DEL COORDINATORE ALLE EMERGENZE

COMPITI DEL VICE - COORDINATORE ALLE EMERGENZE

Il Coordinatore e/o il Vice - Coordinatore alle emergenze è responsabile della valutazione della gravità dell'evento e della corretta applicazione delle procedure di emergenza e del coordinamento della squadra di emergenza.

COMPITI DELLA SQUADRA DI EMERGENZA

Gli addetti che compongono la squadra di emergenza sono responsabili della corretta applicazione delle procedure di emergenza e del controllo della corretta evacuazione degli occupanti.

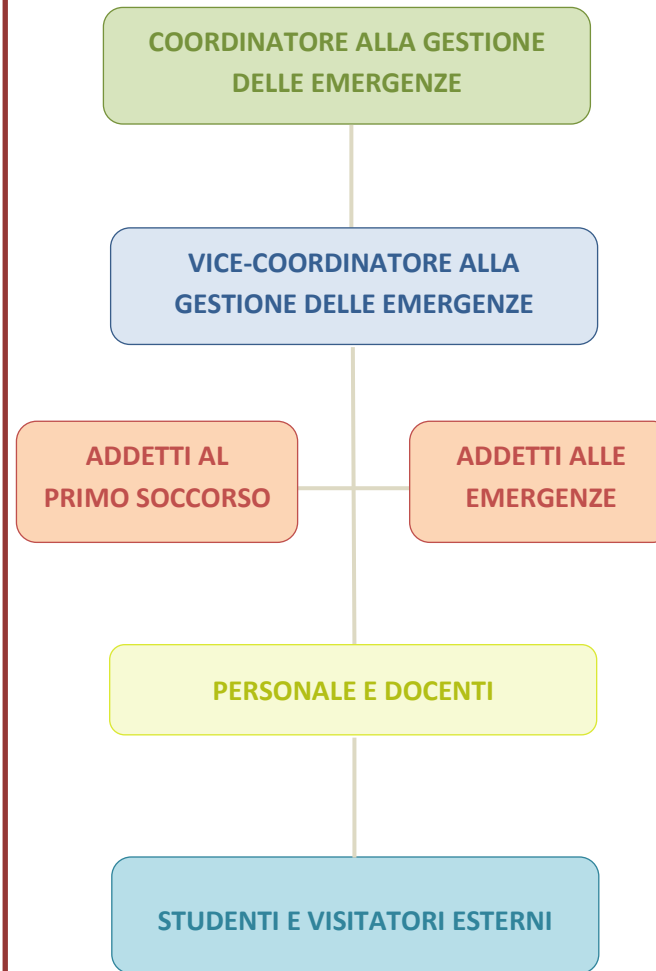
COMPITI DEL PERSONALE

Il personale è responsabile del mantenimento delle generali condizioni di sicurezza degli ambienti di lavoro e della comunicazione di eventuali emergenze al presidio fisso di piano indicando l'area interessata dall'evento dannoso.

COMPITI DEGLI STUDENTI E DEI VISITATORI ESTERNI

Gli studenti sono responsabili del mantenimento delle generali condizioni di sicurezza delle aule e dei corridoi. In caso di emergenza devono interrompere ogni attività e seguire le indicazioni del docente allontanandosi ordinatamente e con calma dall'edificio.

ORGANIGRAMMA PER LA GESTIONE DELL'EMERGENZA



NUMERI DI EMERGENZA

PRONTO SOCCORSO 118 VIGILI DEL FUOCO 115

CARABINIERI 112 POLIZIA 113



NORME COMPORTAMENTALI IN CASO DI EMERGENZA