

INFORMATIVA PER IL CONTRASTO ALLA DIFFUSIONE DEL VIRUS SARS-CoV-2

MISURE ADOTTATE ED OBBLIGHI DI COMPORTAMENTO

È obbligatorio **astenersi dalle attività in presenza:**

- se si ha una sintomatologia respiratoria o similinfluenzale o febbre superiore a 37.5° C;
- se si ha una sintomatologia riconducibile alla COVID-19;
- se si è venuti a contatto stretto negli ultimi 14 giorni con soggetti dichiarati positivi al SARS-CoV-2;
- se si è in quarantena o isolamento domiciliare fiduciario;
- se si è positivi al virus SARS-CoV-2 e non si ha l'accertamento medico di completa guarigione
- se non si è in possesso della certificazione verde o in alternativa di esenzione

È raccomandato **astenersi dalle attività in presenza se si è in attesa dell'esito del test diagnostico.**



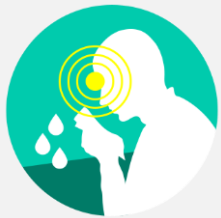
È fatto obbligo a chiunque di misurare la propria temperatura corporea prima di accedere alle sedi istituzionali.

È vietato l'accesso a chi è sprovvisto di mascherina (**almeno di tipo chirurgico o semi maschera filtrante priva di valvola di esalazione**). È obbligatorio indossare costantemente la mascherina quando si è all'interno degli ambienti istituzionali, e in particolare nei luoghi al chiuso e in tutti i luoghi all'aperto a eccezione dei casi in cui, per le caratteristiche dei luoghi o per le circostanze di fatto e comunque fatte salve le indicazioni previste dal Servizio di Prevenzione e Protezione.



È obbligatorio rispettare le misure igienico-sanitarie indicate dal Ministero della Salute ed in particolare quella di lavare frequentemente le mani con acqua e sapone. Ove ciò non sia possibile si raccomanda l'utilizzo di preparati antisettici per le mani collocati in appositi dispenser in prossimità degli spazi comuni e delle aule.

È obbligatorio comunicare il manifestarsi di qualsiasi sintomo influenzale avendo cura di rimanere a adeguata distanza dalle persone presenti. Nel caso in cui una persona presente sviluppi sintomi di infezione respiratoria (es. tosse e difficoltà respiratoria), occorrerà contattare il personale incaricato per la gestione delle emergenze, individuati in ogni sede, ed avviare le procedure predisposte dal SPP. L'evento va segnalato al Datore di Lavoro che dovrà coordinarsi con il Referente COVID-19 e altri Responsabili di struttura eventualmente interessati.



È obbligatorio rispettare le misure di distanziamento durante gli spostamenti, nelle aree di attesa e durante le attività didattiche quando le condizioni strutturali e organizzative lo consentano. In particolare, per gli spostamenti interni (sia nei corridoi che nell'utilizzo delle scale) dovrà essere **mantenuta la destra** e dovranno essere rispettate le norme per l'uso condiviso di spazi comuni.

Gli allievi:

- dovranno restare in aula nelle pause durante le lezioni anche in attesa dell'altro docente a meno che le condizioni degli spazi connettivi consentano di evitare assembramenti.
- non possono consumare cibo all'interno delle aule.



I docenti sono tenuti a sospendere immediatamente la lezione qualora gli studenti non rispettino le disposizioni anti-COVID-19.

È obbligatorio segnalare al Rappresentati dei Lavoratori per la Sicurezza o al Superiore Gerarchico eventuali violazioni alle disposizioni anti-COVID-19