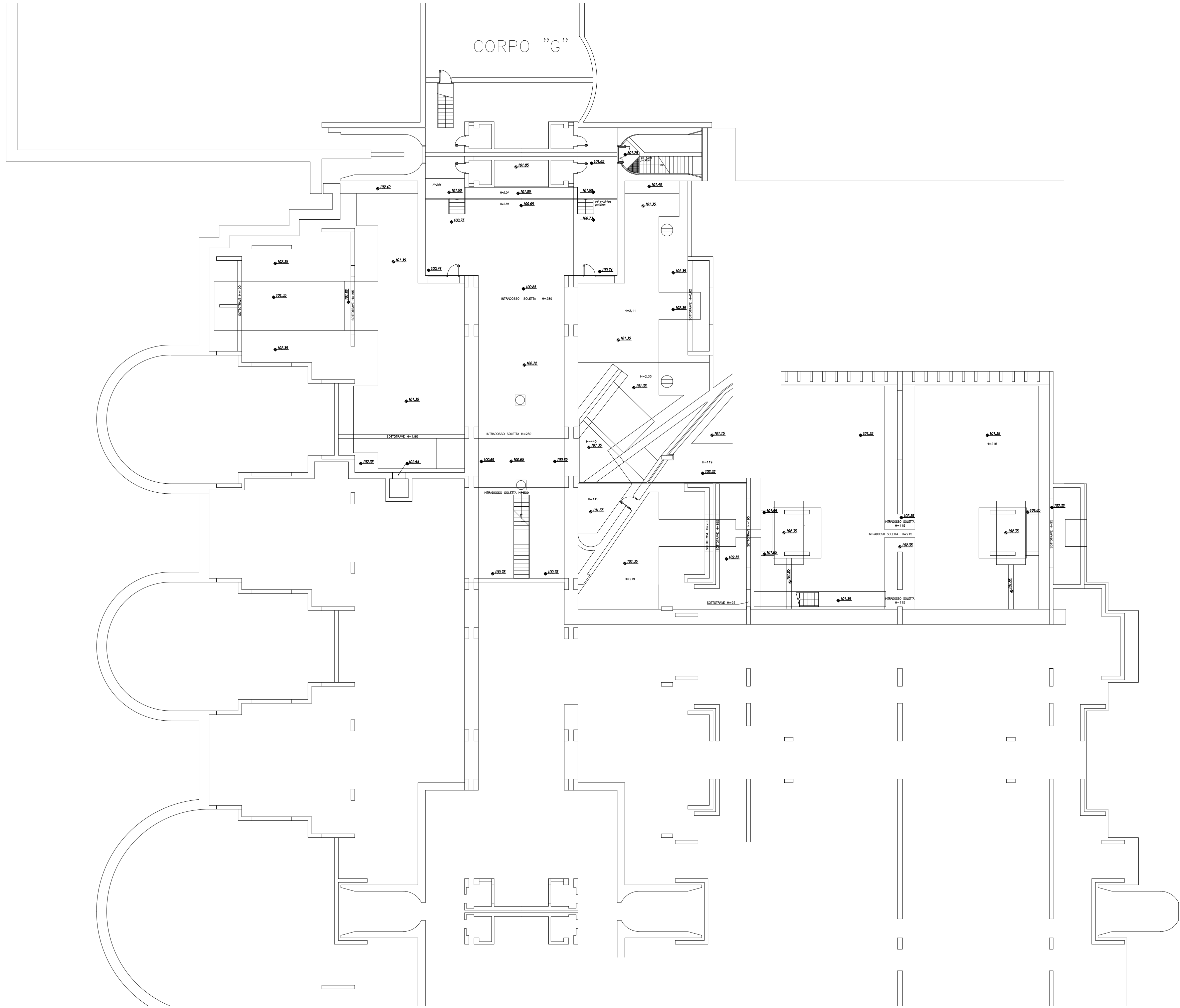
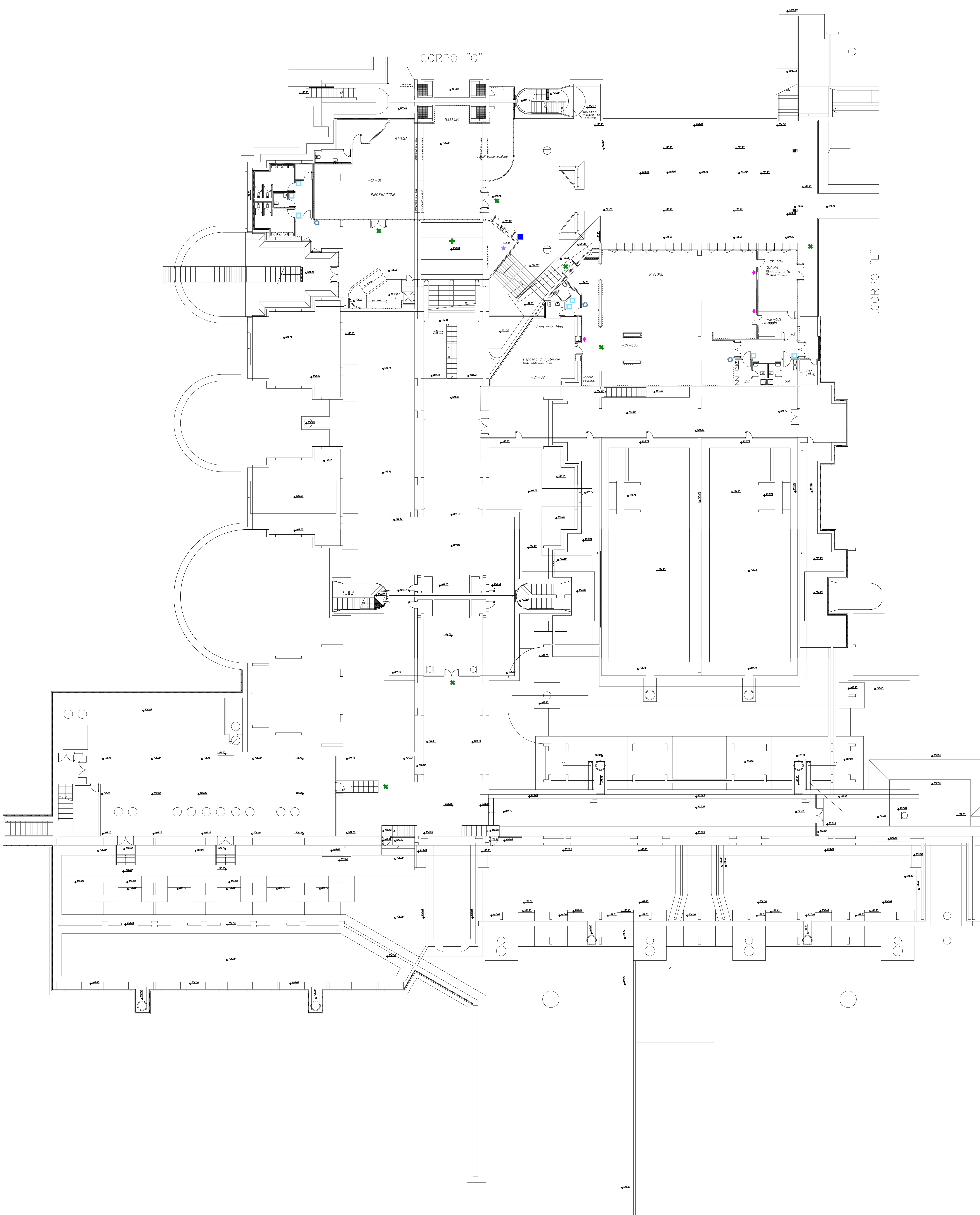


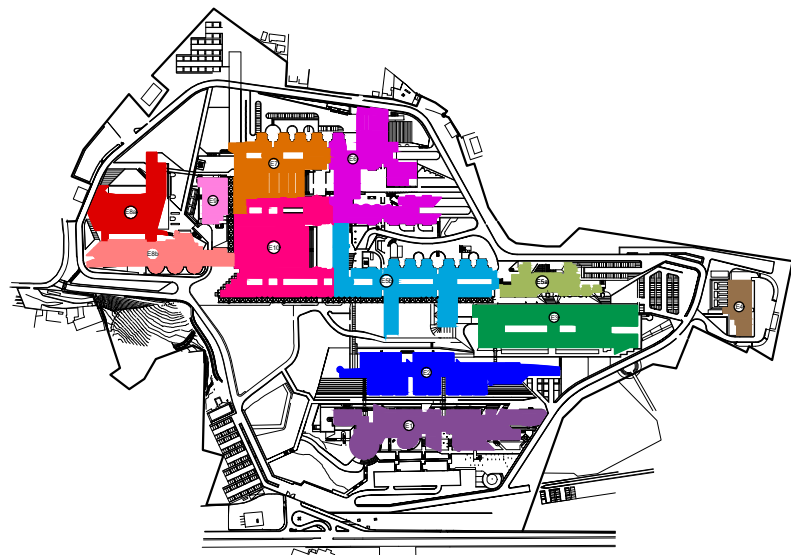
EDIFICI 7 Livello -3 q.ta 100,65



EDIFICI 7 Livello -2 q.ta 104,00



università degli studi di napoli federico ii
ripartizione edilizia



MSA00.2001F
Via Cinthia

Progettazione riguardante la fornitura in opera di segnaletica per il
Complesso Universitario di Monte Sant'Angelo.

PROGETTO ESECUTIVO

Il Progettista
ing. Anna RUSSO

responsabile
del procedimento
geom. Antonio CANDIDA

UBICAZIONE SEGNALETICA EDIFICIO 7

PIANTA QUOTA 100,65
PIANTA QUOTA 104,00
PIANTA QUOTA 108,40

PIANTA QUOTA 111,70
PIANTA QUOTA 115,00
PIANTA QUOTA 118,30

LEGENDA

■	ESTERNO IDENTIFICATIVO PANNELLO INGRESSO cm 75x150 h
★	INTERNO ORIENTATIVO TOTEM INGRESSO cm 90x180 h
✱	INTERNO DIREZIONALE PANNELLO SOSPESO cm 90x10,5 h
▲	INTERNO DIREZIONALE PANNELLO SOSPESO cm 90x21 h
+	INTERNO DIREZIONALE PANNELLO SOSPESO cm 90x30 h
●	INTERNO ORIENTATIVO PANNELLO A MURO (ASCENSORE) cm 60x90 h
◆	INTERNO IDENTIFICATIVO TARGA A MURO cm 21x21 h
■	INTERNO IDENTIFICATIVO TARGA A MURO AULA cm 30x30 h
○	INTERNO IDENTIFICATIVO PANNELLO A BANDIERA cm 21x14,8 h
▮	INTERNO IDENTIFICATIVO PANNELLO A BANDIERA AULA cm 42x14,8 h
□	INTERNO IDENTIFICATIVO PITTOGRAMMA A MURO Ø 21 cm
▮	INTERNO ORIENTATIVO PANNELLO DI TRANSIZIONE A MURO cm 150x85 h

codice disegno	n. elaborazioni successive	data/revisione	modificato	approvato	scala
EG	A22	2020	2020		1:200