



INFORMATIVA PER IL CONTRASTO ALLA DIFFUSIONE DEL VIRUS SARS-CoV-2

MISURE ADOTTATE ED OBBLIGHI DI COMPORTAMENTO

PER L'ESPLETAMENTO DELLE PROVE CONCORSUALI

È obbligatorio **non presentarsi presso la sede concorsuale**:

- se si ha una sintomatologia respiratoria o similinfluenzale o febbre superiore a 37.5° C;
- se si ha una sintomatologia riconducibile alla COVID-19;
- se si è venuti a contatto stretto negli ultimi 14 giorni con soggetti dichiarati positivi al SARS-CoV-2;
- se si è in quarantena o isolamento domiciliare fiduciario e/o al divieto di allontanamento dalla propria dimora/abitazione come misura di prevenzione della diffusione del contagio da COVID - 19 e se si è positivi al virus SARS-CoV-2.

All'atto dell'ingresso sarà effettuato il **rilevamento della temperatura corporea**.



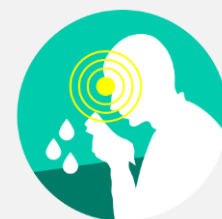
È fatto obbligo di presentare un referto relativo ad un test antigenico rapido o molecolare, effettuato mediante tampone oro/rino-faringeo presso una struttura pubblica o privata accreditata/autorizzata in data non antecedente a 48 ore dalla data di svolgimento delle prove.

È vietato l'accesso a chi si rifiuta di indossare la mascherina messa a disposizione dell'Amministrazione. È **obbligatorio indossare costantemente la mascherina quando si è all'interno degli ambienti istituzionali compresi i luoghi all'aperto**. Per il corretto uso e smaltimento far riferimento alle istruzioni allegate.



È obbligatorio *rispettare le misure igienico-sanitarie* indicate dal Ministero della Salute ed in particolare il lavaggio frequente e corretto delle mani con acqua e sapone. Ove ciò non sia possibile, si raccomanda l'utilizzo di soluzioni idroalcoliche per le mani collocate in appositi dispenser in prossimità degli spazi comuni e delle aule. L'uso del gel è obbligatorio prima delle procedure di identificazione.

È **obbligatorio comunicare il manifestarsi di qualsiasi sintomo influenzale (es. febbre e sintomi di infezione respiratoria) e in ogni caso riconducibile alla COVID-19**, avendo cura di rimanere a adeguata distanza dalle persone presenti. A tal proposito si rammenta che i candidati sono tenuti al rispetto di tutte le misure di sicurezza anti-contagio (anti assembramento, distanziamento interpersonale, uso corretto della mascherina) e alle indicazioni richieste dal personale addetto. La commissione è tenuta a **sospendere immediatamente la prova** qualora i partecipanti non rispettino le disposizioni anti-COVID-19.



È obbligatorio rispettare le **misure di distanziamento** durante gli spostamenti, nelle aree di attesa e durante lo svolgimento delle prove (anche seguendo le indicazioni riportate nella segnaletica verticale e orizzontale). In particolare, per gli spostamenti interni (sia nei corridoi che nell'utilizzo delle scale) dovrà essere **mantenuta la destra** e dovranno essere rispettate le norme per l'uso condiviso di spazi comuni.

I candidati dovranno presentarsi da soli e senza alcun tipo di bagaglio (salvo situazioni eccezionali, da documentare). Tutti i partecipanti dovranno attenersi alle indicazioni relative alle attese, transiti, accessi, permanenza, uso dei servizi igienici e deflusso.

Sarà inibito l'ingresso nell'area concorsuale nei casi di rifiuto a produrre l'autodichiarazione.



FACCIALI FILTRANTI

ISTRUZIONI D'USO

PER MAGGIORI DETTAGLI FARE RIFERIMENTO ALLE NOTE INFORMATIVE DEL PRODUTTORE



PRENDERE IL RESPIRATORE

Tenere il respiratore in mano con lo stringinaso verso le dita lasciando gli elastici liberi sotto la mano



POSIZIONARE IL RESPIRATORE

Posizionare il respiratore sul volto facendo aderire bene la conchiglia sotto il mento e lo stringinaso sopra il naso



POSIZIONARE GLI ELASTICI

Posizionare l'elastico superiore sulla nuca.
Posizionare l'elastico inferiore
NB. Barba e basette lunghe riducono l'efficacia del facciale filtrante in quanto non permettono il contatto diretto fra volto e bordi di tenuta del respiratore.



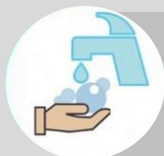
MODELLA lo STRINGINASO

Posizionare le dita di entrambe le mani sulla parte superiore dello stringinaso.
Premere e modellarlo verso le sue estremità.
Se puoi evita di modellarlo con una sola mano poiché può causare una diminuzione della protezione respiratoria.



VERIFICARE LA TENUTA

Coprire con le due mani il respiratore senza muoverlo dalla sua posizione.
Espirare rapidamente con forza per avvertire una pressione positiva.
Se viene avvertita una perdita, aggiustare il respiratore e/o la tensione degli elastici. Ripetere la prova.



PRIMA E DOPO L'USO

LAVARSI ACCURATAMENTE LE MANI

