

**Allegato A. Consegna dei questionari: andamento temporale per Dipartimento**

L'andamento temporale della consegna dei questionari compilati è rappresentato per ciascun Dipartimento nel presente Allegato A.

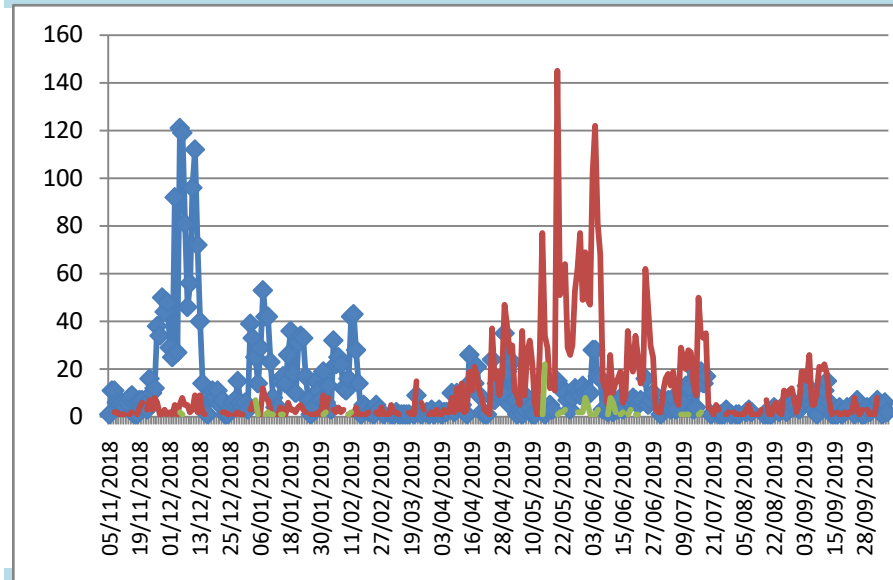
Le rappresentazioni grafiche riportano il numero di questionari per data di consegna, quest'ultima è registrata nella procedura al termine della compilazione. Sono stati distinti gli insegnamenti riportati come semestrali: 1° (**in colore blu**) o 2° (**in colore rosso**) ed annuali (**in colore verde**). Può essere presente un'ulteriore eventuale linea quando il semestre non è stato indicato.

L'andamento della consegna del questionario copre l'intero periodo di rilevazione (1° Novembre 2018 -23 Ottobre 2019) e riproduce in particolare i due picchi che caratterizzano i mesi di Gennaio e Giugno, in corrispondenza rispettivamente del primo semestre ed il secondo semestre.

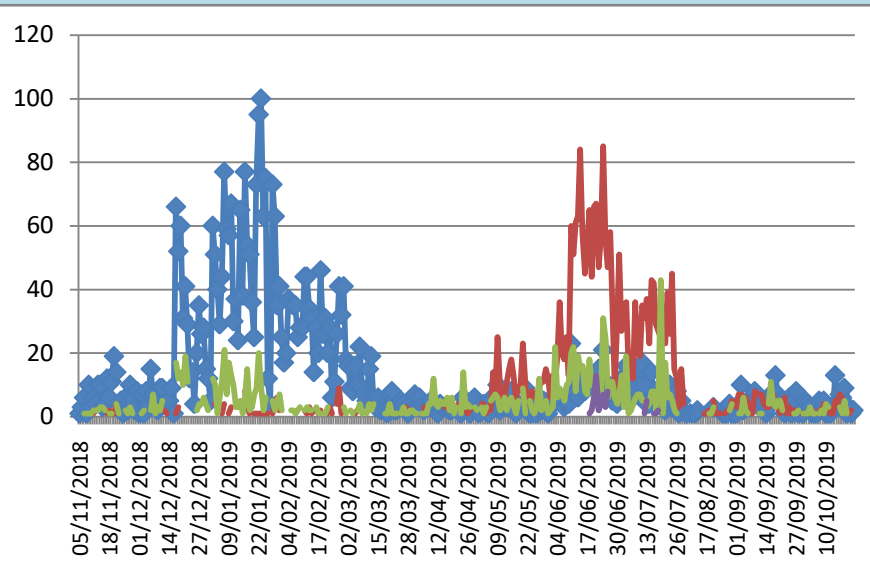
L'indicazione che se ne trae è relativa alla verifica della quale si invitano i Dipartimenti che sia presente un carico didattico sbilanciato tra il primo e il secondo semestre per alcune strutture dipartimentali, il quale produce un effetto di accumulazione nell'andamento didattico.

Dipartimenti	
• <a href="#">Agraria</a>	• <a href="#">Architettura</a>
• <a href="#">Biologia</a>	• <a href="#">Economia, Management e Istituzioni</a>
• <a href="#">Farmacia</a>	• <a href="#">Fisica "E. Pancini"</a>
• <a href="#">Giurisprudenza</a>	• <a href="#">Ingegneria Chimica, dei Materiali e della Produzione Industriale</a>
• <a href="#">Ingegneria Civile, Edile e Ambientale</a>	• <a href="#">Ingegneria Elettrica e delle Tecnologie dell'Informazione</a>
• <a href="#">Ingegneria Industriale</a>	• <a href="#">Matematica e Applicazioni "Renato Caccioppoli"</a>
• <a href="#">Medicina Clinica e Chirurgia</a>	• <a href="#">Medicina Molecolare e Biotecnologie Mediche</a>
• <a href="#">Medicina Veterinaria e Produzioni Animali</a>	• <a href="#">Neuroscienze e Scienze Riproduttive ed Odontostomatologiche</a>
• <a href="#">Sanità Pubblica</a>	• <a href="#">Scienze Biomediche Avanzate</a>
• <a href="#">Scienze Chimiche</a>	• <a href="#">Scienze della Terra, dell'Ambiente e delle Risorse</a>
• <a href="#">Scienze Economiche e Statistiche</a>	• <a href="#">Scienze Mediche Traslazionali</a>
• <a href="#">Scienze Politiche</a>	• <a href="#">Scienze Sociali</a>
• <a href="#">Strutture per l'Ingegneria e l'Architettura</a>	• <a href="#">Studi Umanistici</a>

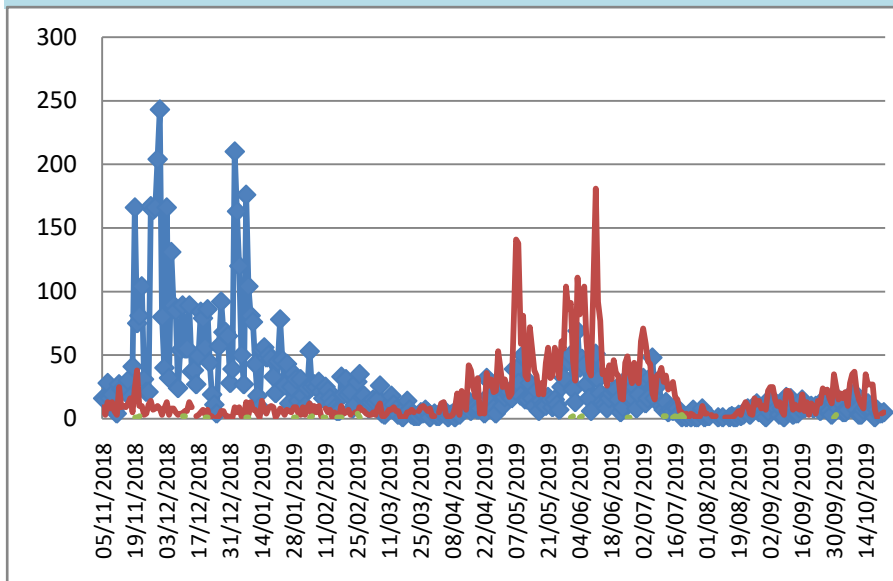
**AGRARIA**



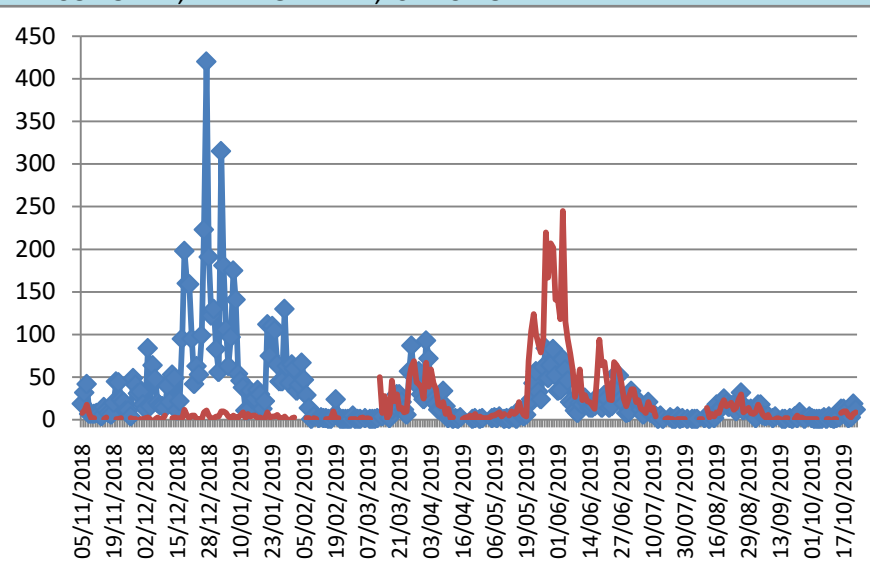
**ARCHITETTURA**



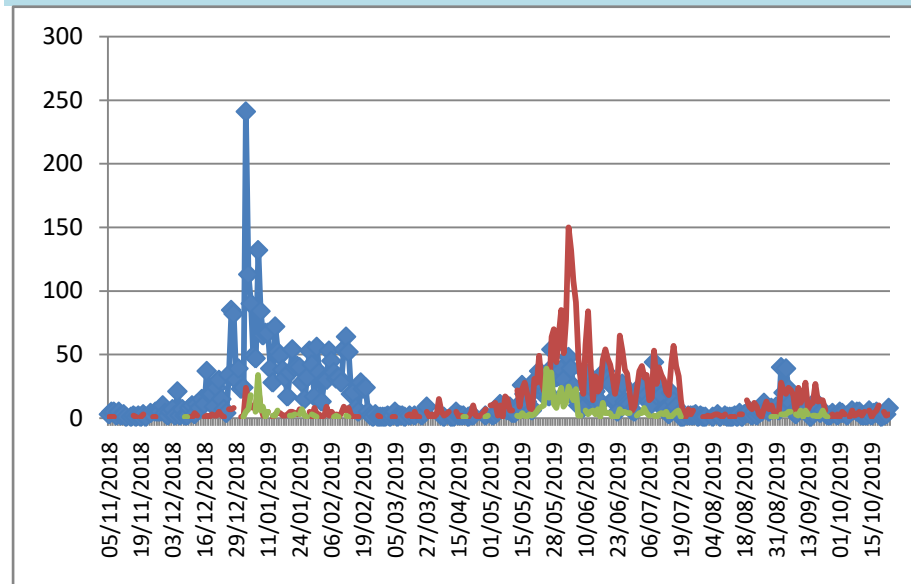
**BIOLOGIA**



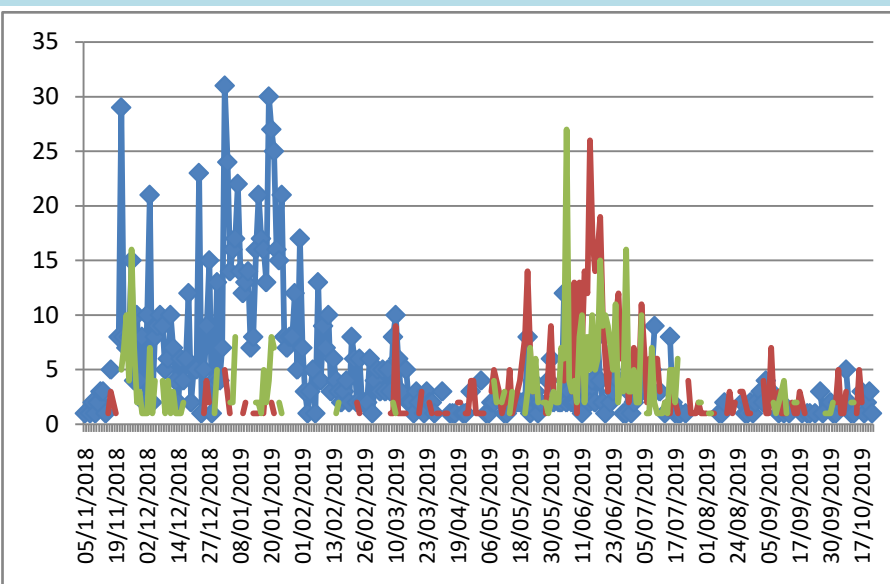
**ECONOMIA, MANAGEMENT, ISTITUZIONI**



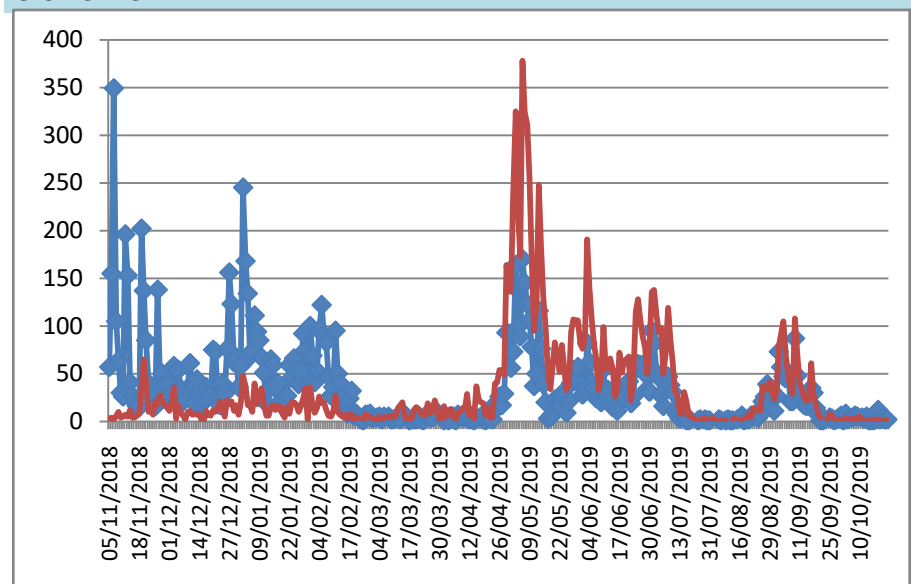
FARMACIA



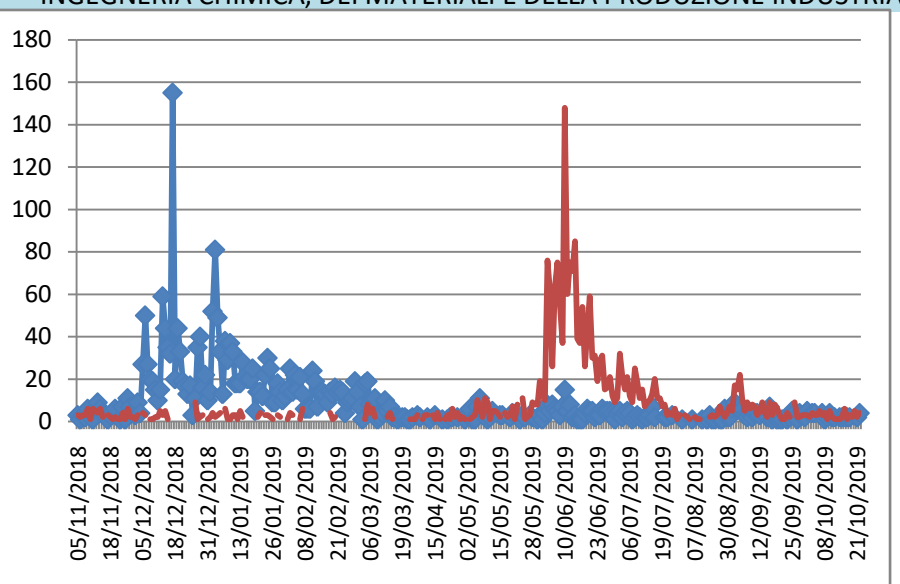
FISICA



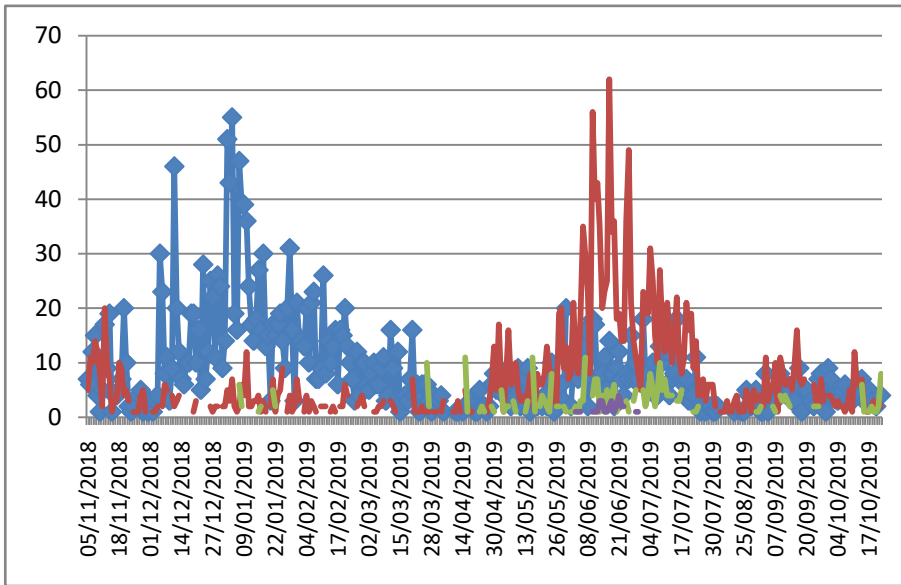
GIURISPRUDENZA



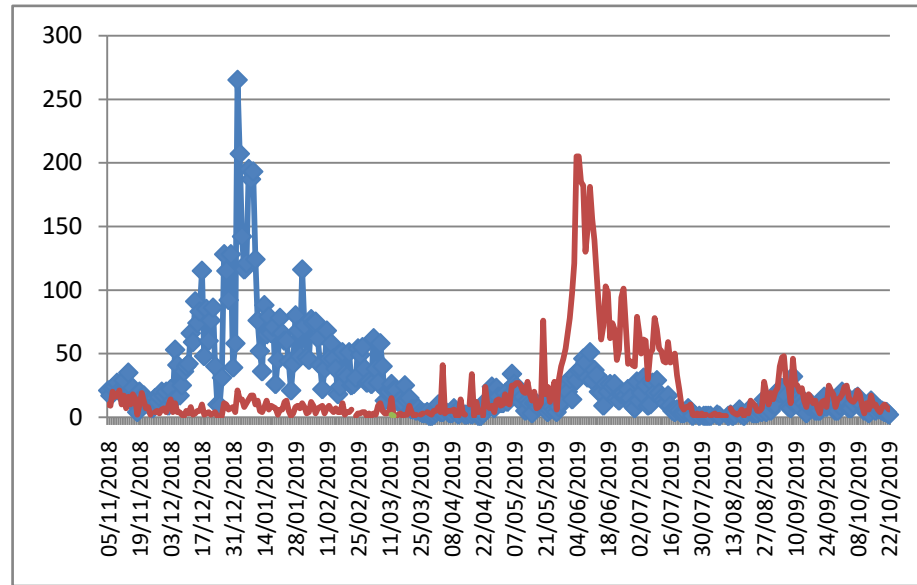
INGEGNERIA CHIMICA, DEI MATERIALI E DELLA PRODUZIONE INDUSTRIALE



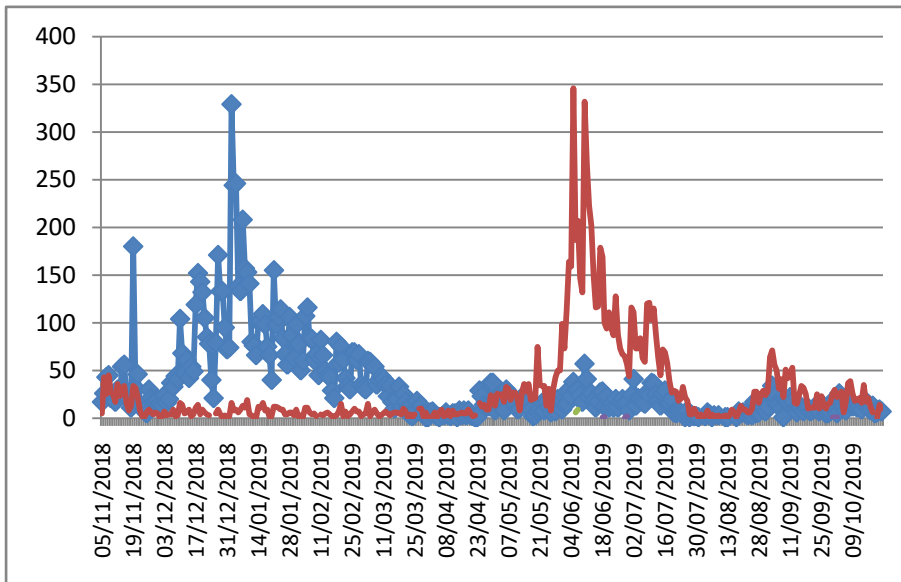
**INGEGNERIA CIVILE, EDILE E AMBIENTALE**



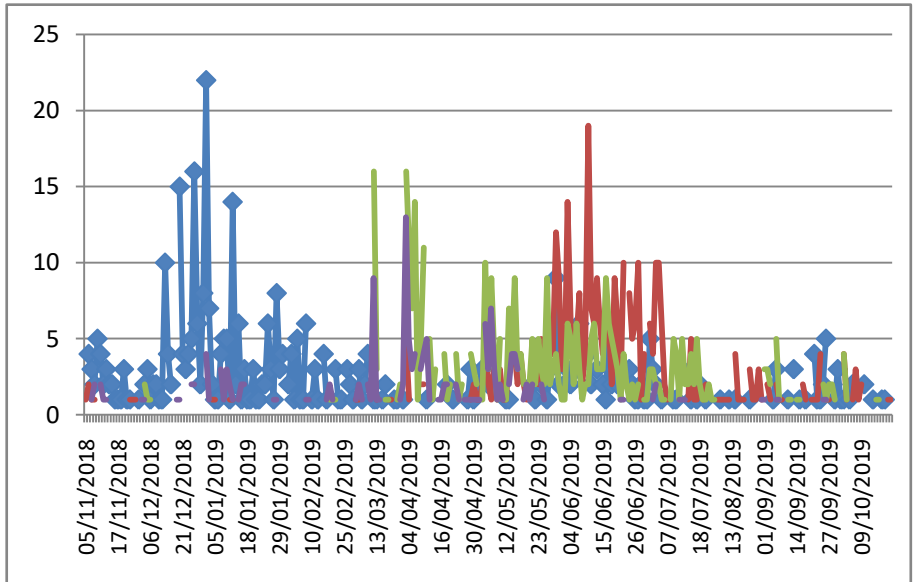
**INGEGNERIA ELETTRICA E DELLE TECNOLOGIE DELL'INFORMAZIONE**



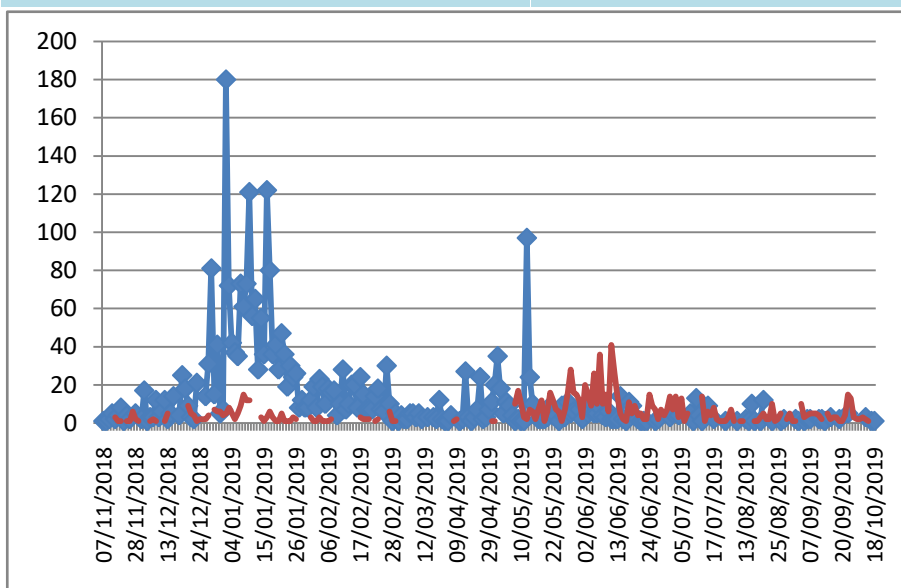
**INGEGNERIA INDUSTRIALE**



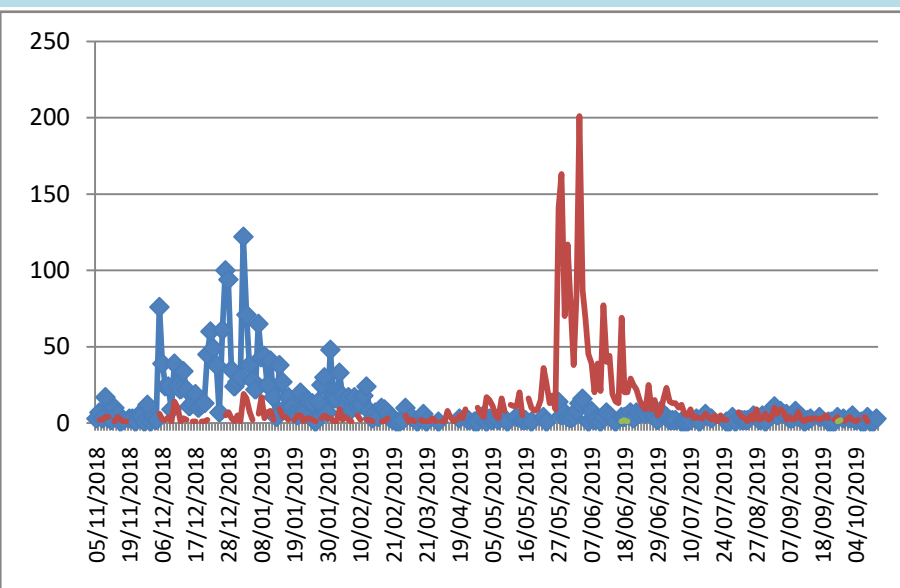
**MATEMATICA E APPLICAZIONI 'RENATO CACCIOPOLI'**



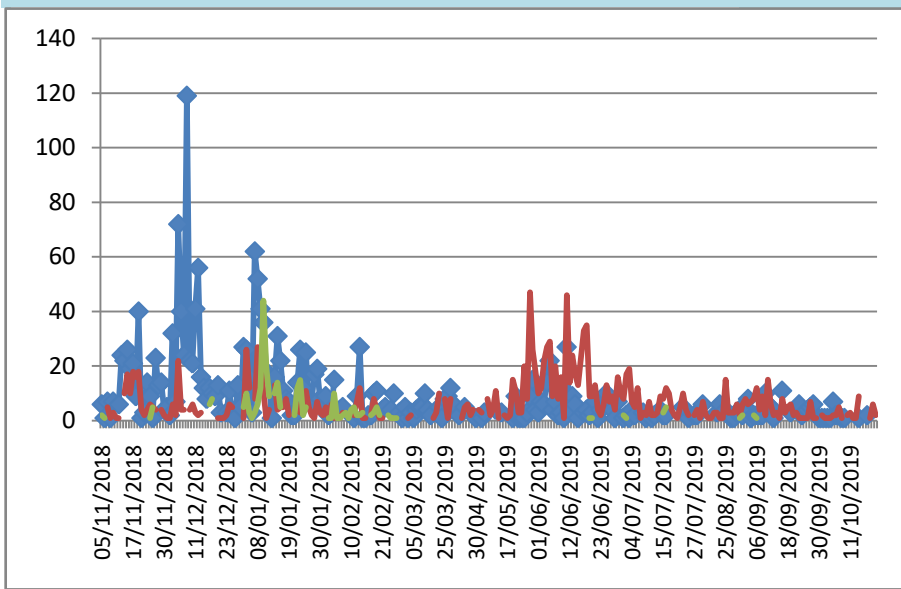
MEDICINA CLINICA E CHIRURGIA



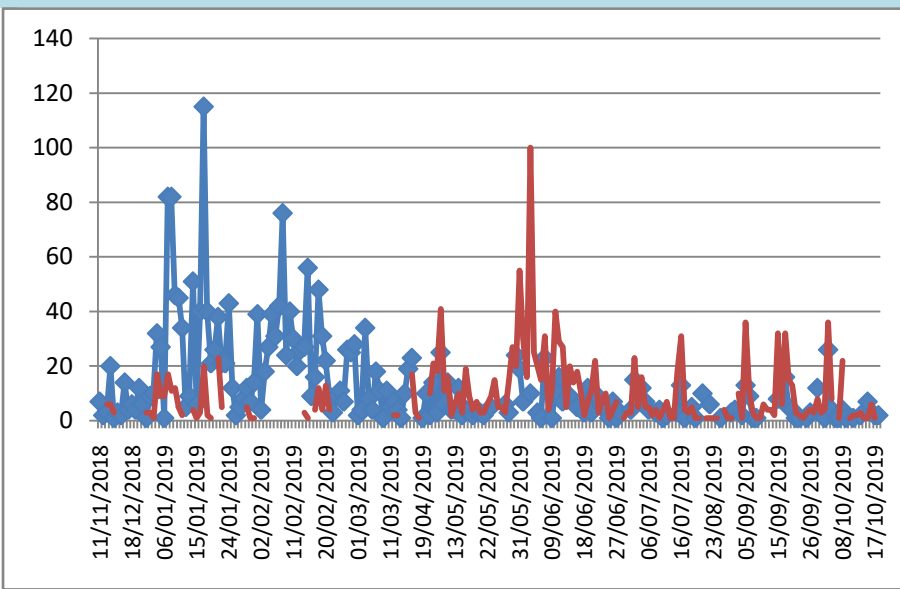
MEDICINA MOLECOLARE E BIOTECNOLOGIE MEDICHE



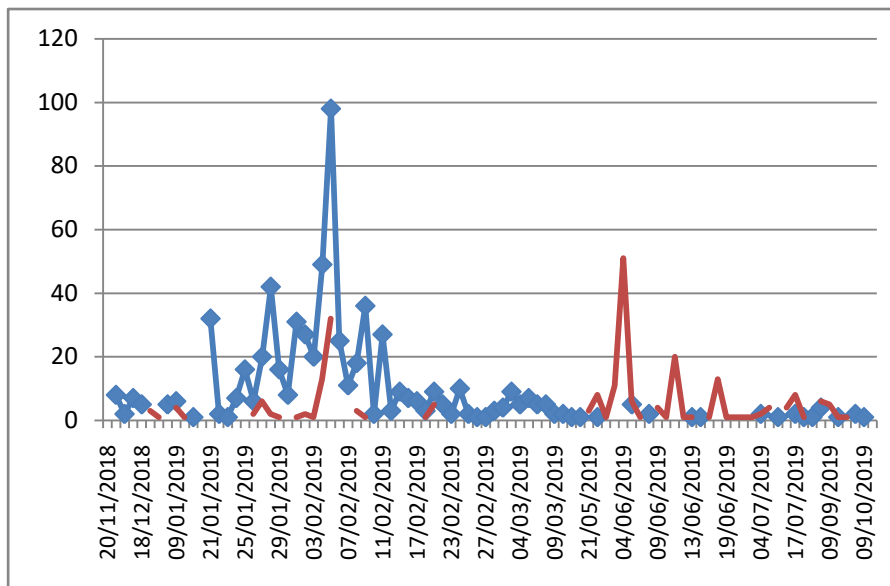
MEDICINA VETERINARIA PRODUZIONI ANIMALI



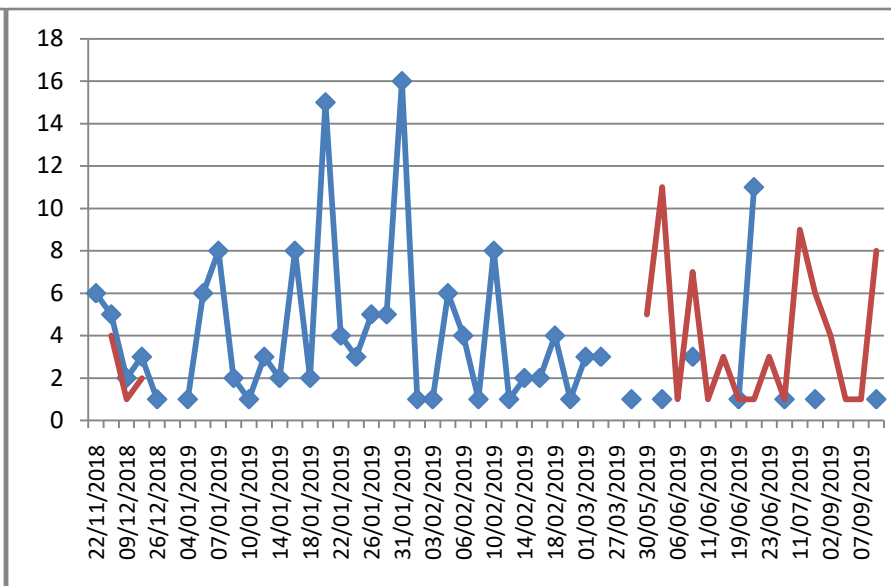
NEUROSCIENZE E SCIENZE RIPRODUTTIVE ED ODONTOSTOMATOLOGICHE



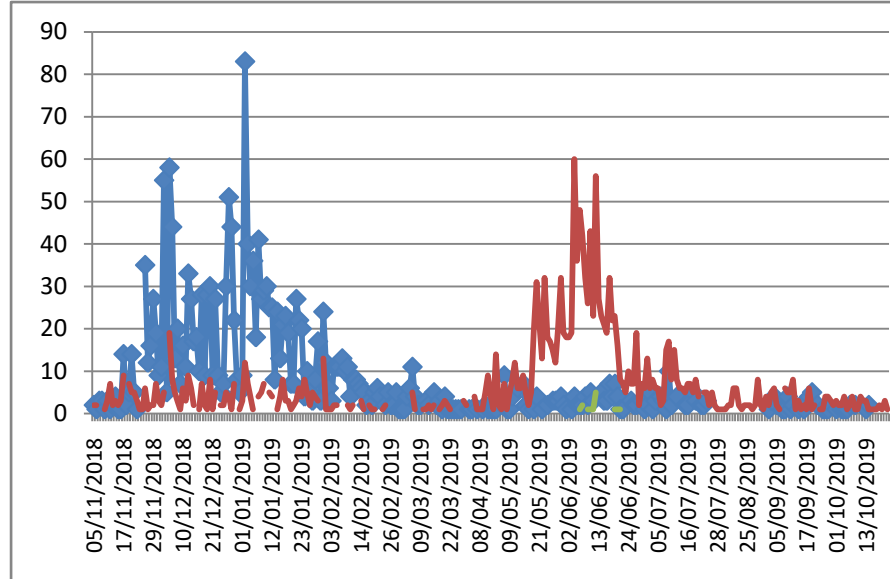
SANITA' PUBBLICA



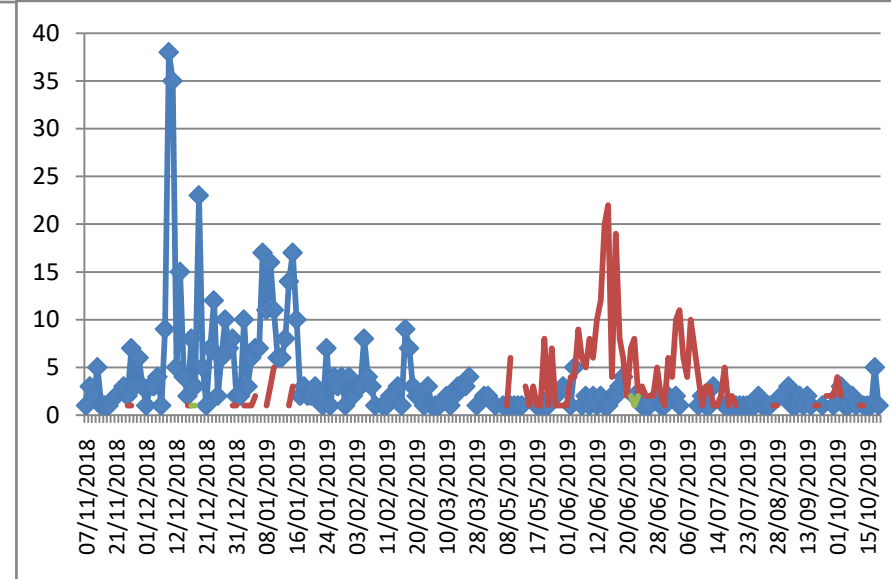
SCIENZE BIOMEDICHE AVANZATE



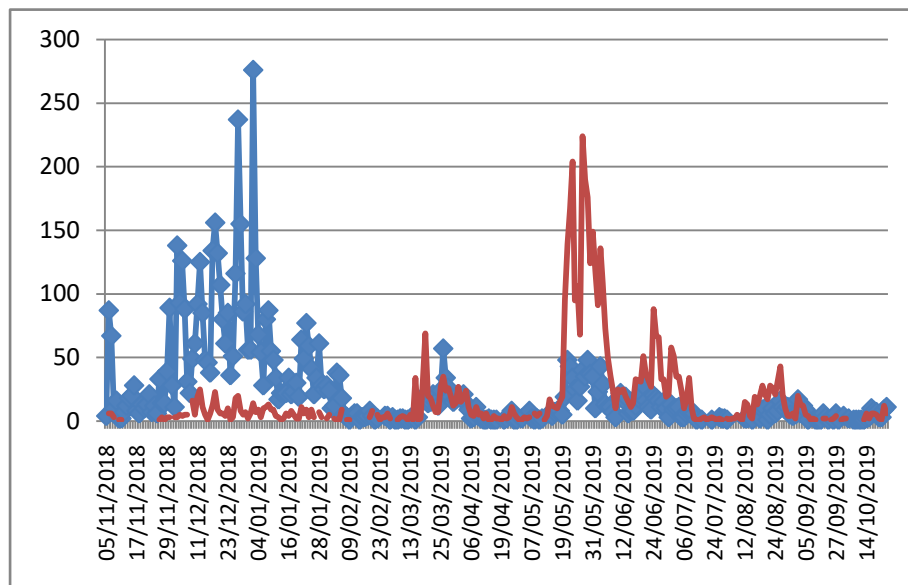
SCIENZE CHIMICHE



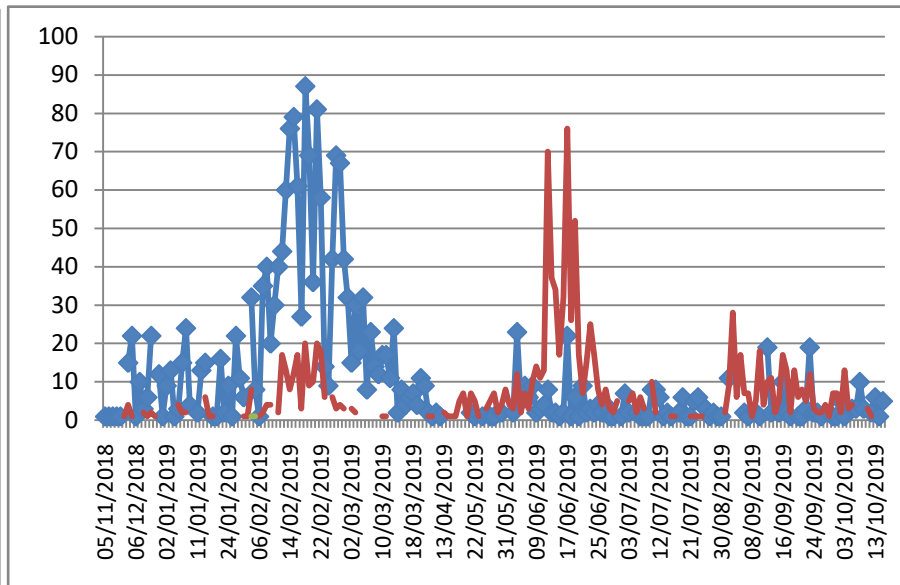
SCIENZE DELLA TERRA, DELL'AMBIENTE E DELLE RISORSE



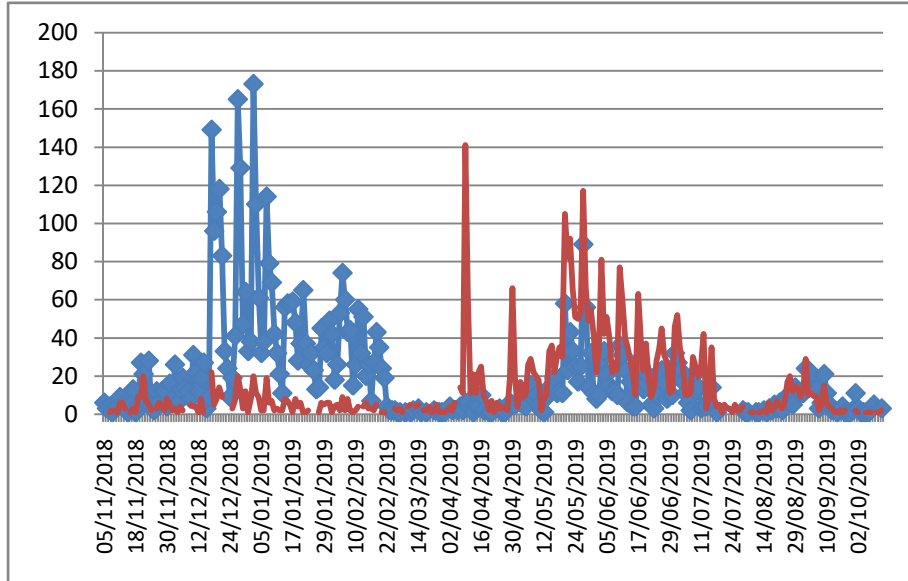
SCIENZE ECONOMICHE E STATISTICHE



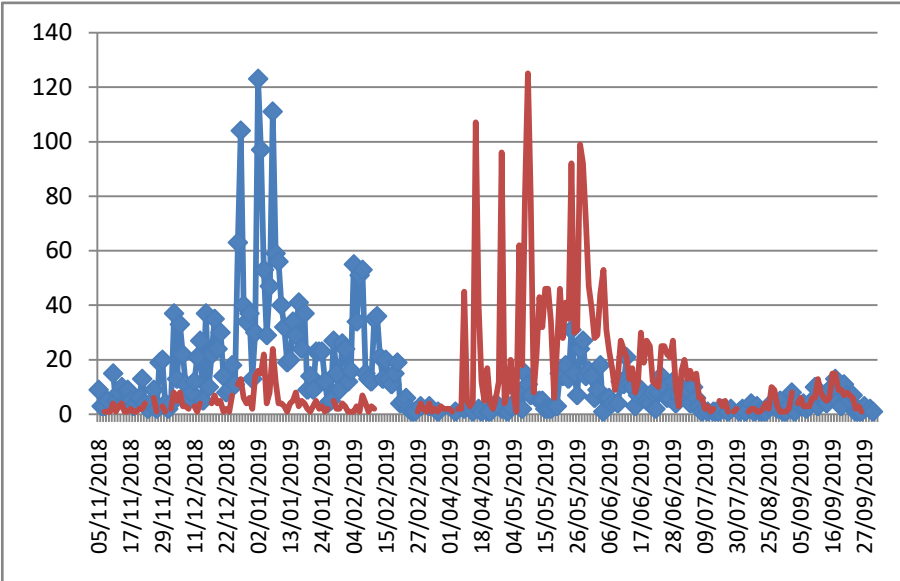
SCIENZE MEDICHE TRASLAZIONALI



SCIENZE POLITICHE



SCIENZE SOCIALI



STRUTTURE PER L'INGEGNERIA E L'ARCHITETTURA

STUDI UMANISTICI

