

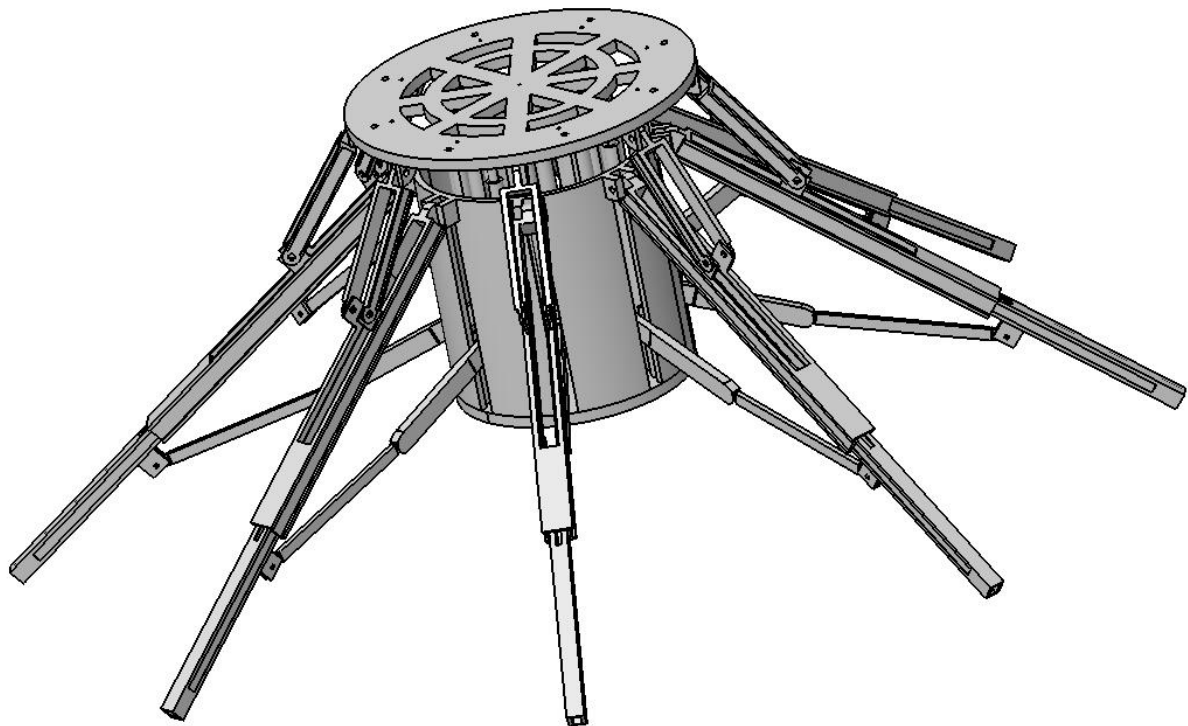


### Dettaglio tecnico RdO MEPA 1951321

I componenti da realizzare ed assemblare sono illustrati nelle tavole tecniche allegate. Alla ditta aggiudicatrice verrà fornito il file CAD completo dei componenti.

Manufatto	N°	Rendering e dimensioni principali
Disco superiore	1	Allegato 1
Cilindro	1	Allegato 2
Asta inferiore	8	Allegato 3
Asta superiore	8	Allegato 4
Biella esterna	8	Allegato 5
Biella interna	8	Allegato 6
Bilanciere	8	Allegato 7
Push-rod	8	Allegato 8
Guida	4	Allegato 9
Distanziale	16	Allegato 10

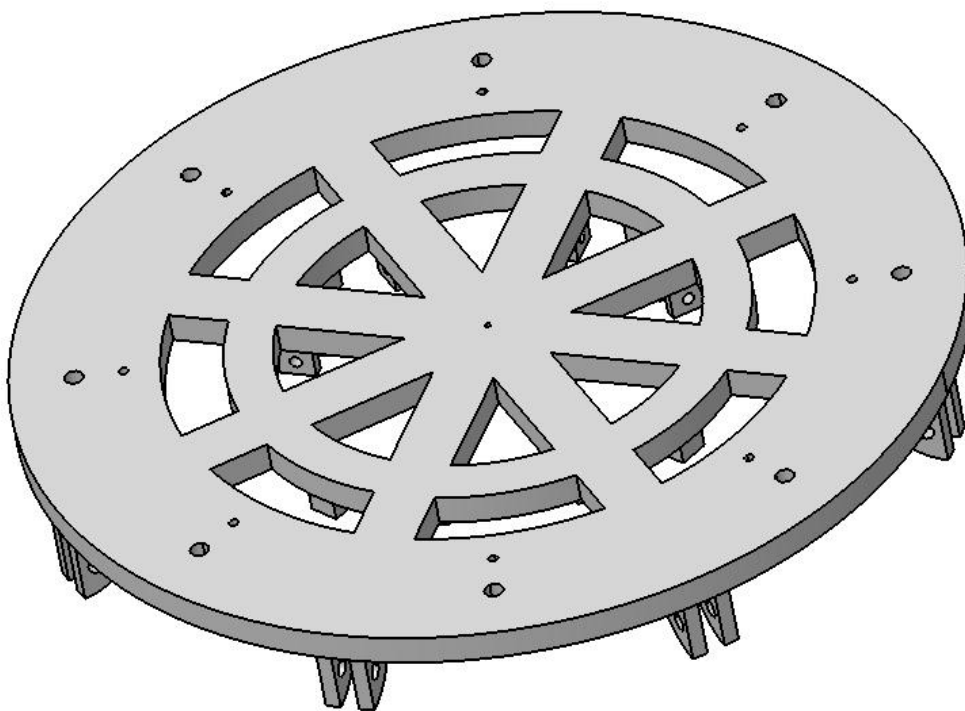
Di seguito è riportata un'immagine del sistema assemblato.





**Allegato 1 – Disco superiore**

N° manufatti: 1



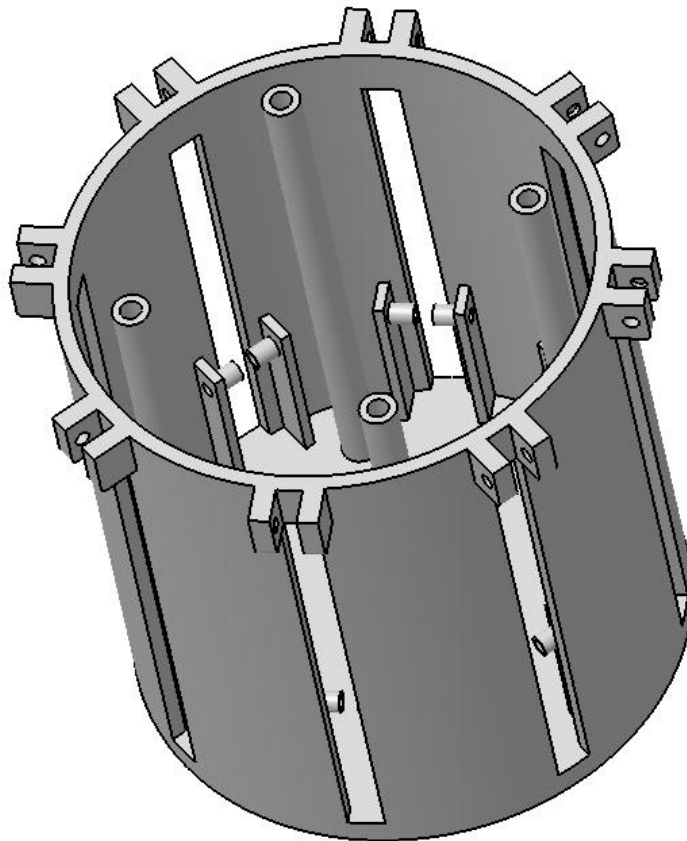
Diametro: 150 mm

Spessore: 5 mm



**Allegato 2 – Cilindro**

N° manufatti: 1



Diametro: 102.5 mm

Altezza: 105 mm

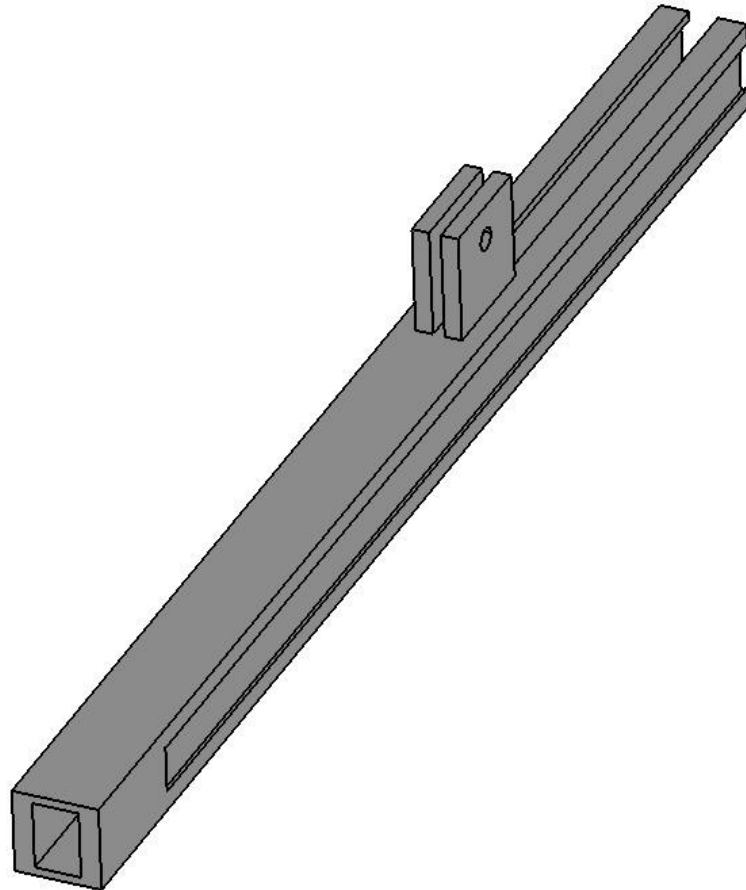
Spessore base: 5 mm

Spessore laterale: 3 mm



**Allegato 3 – Asta inferiore**

N° manufatti: 8



Lunghezza: 122.5 mm

Larghezza: 7.5 mm

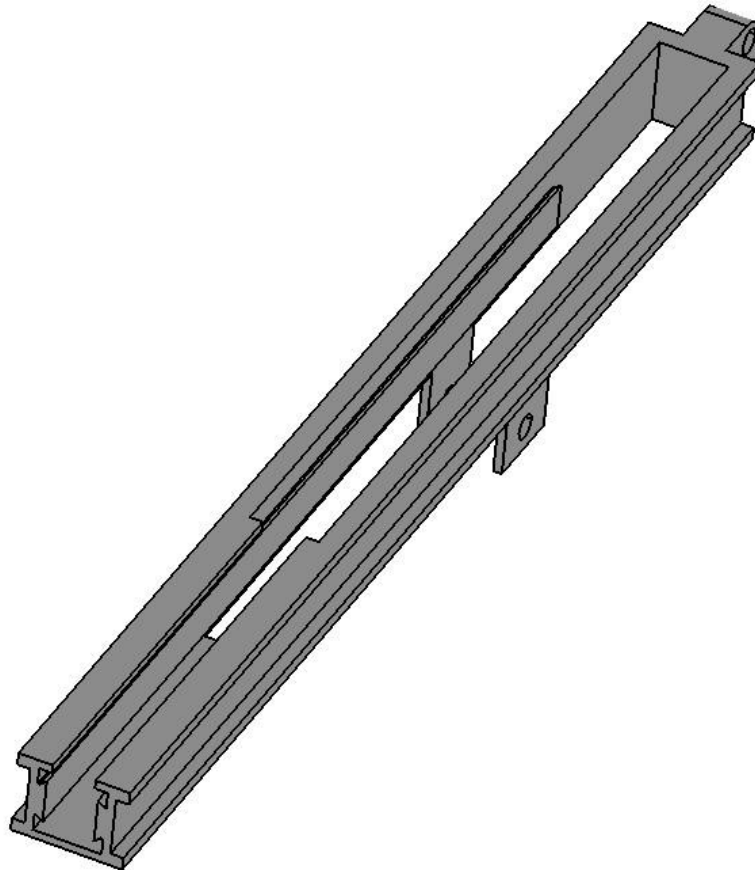
Altezza: 7.5 mm

Spessore parete: 0.75 mm



**Allegato 4 – Asta superiore**

N° manufatti: 8



Lunghezza: 150 mm

Larghezza: 13 mm

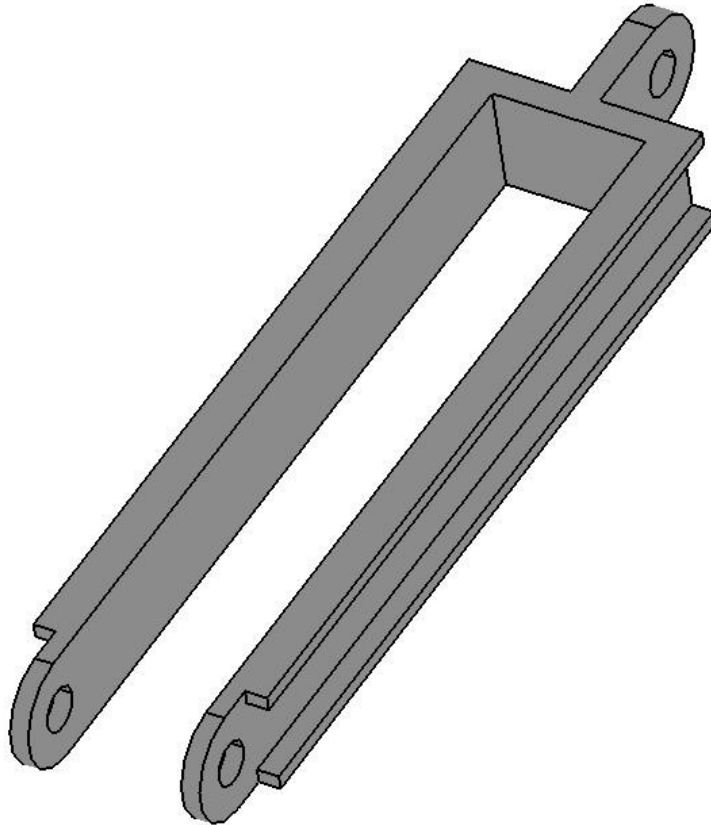
Altezza: 10 mm

Spessore parete massimo: 1.95 mm



**Allegato 5 – Biella esterna**

N° manufatti: 8



Lunghezza: 69 mm

Larghezza: 16 mm

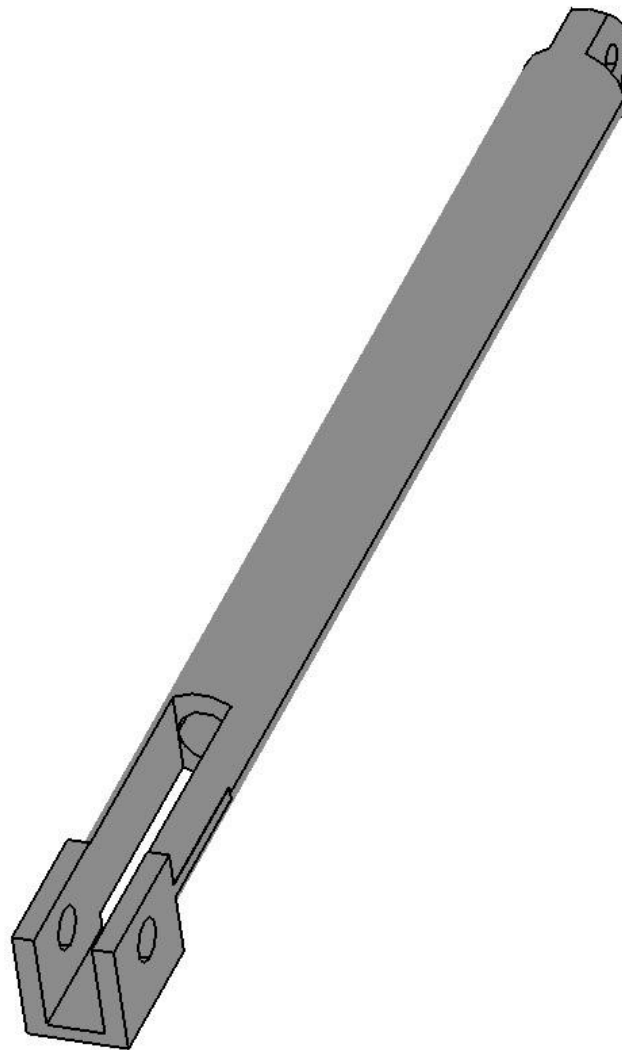
Altezza: 7.5 mm

Spessore: 2.5 mm



**Allegato 6 – Biella interna**

N° manufatti: 8



Lunghezza: 97 mm

Larghezza massima: 7 mm

Altezza massima: 8 mm

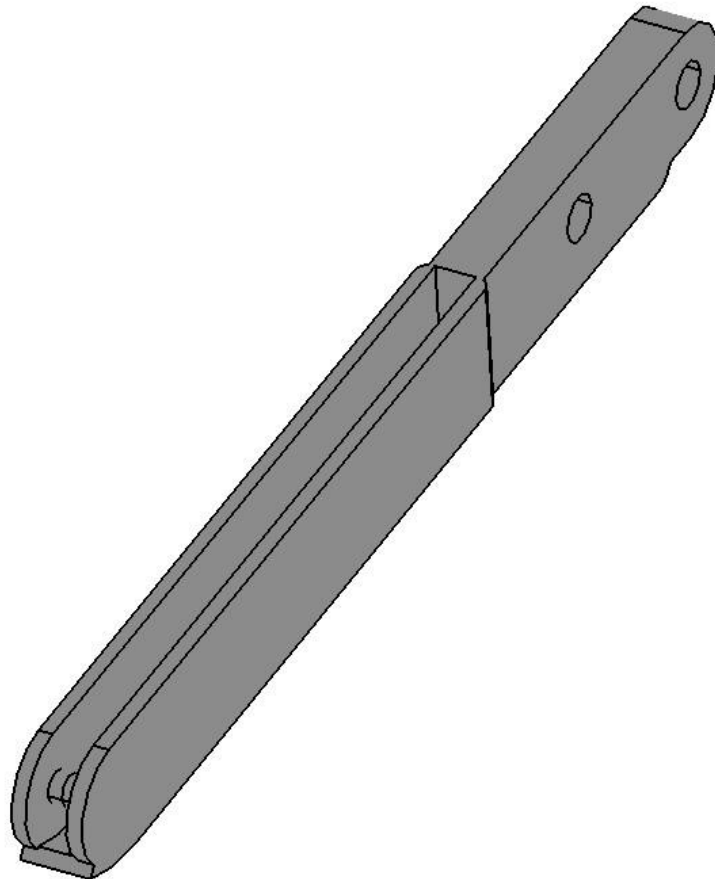
Diametro cilindro: 7 mm

Spessore cilindro: 1.75 mm



**Allegato 7 – Bilanciere**

N° manufatti: 8



Lunghezza: 80 mm

Larghezza: 4.5 mm

Altezza: 8.5 mm

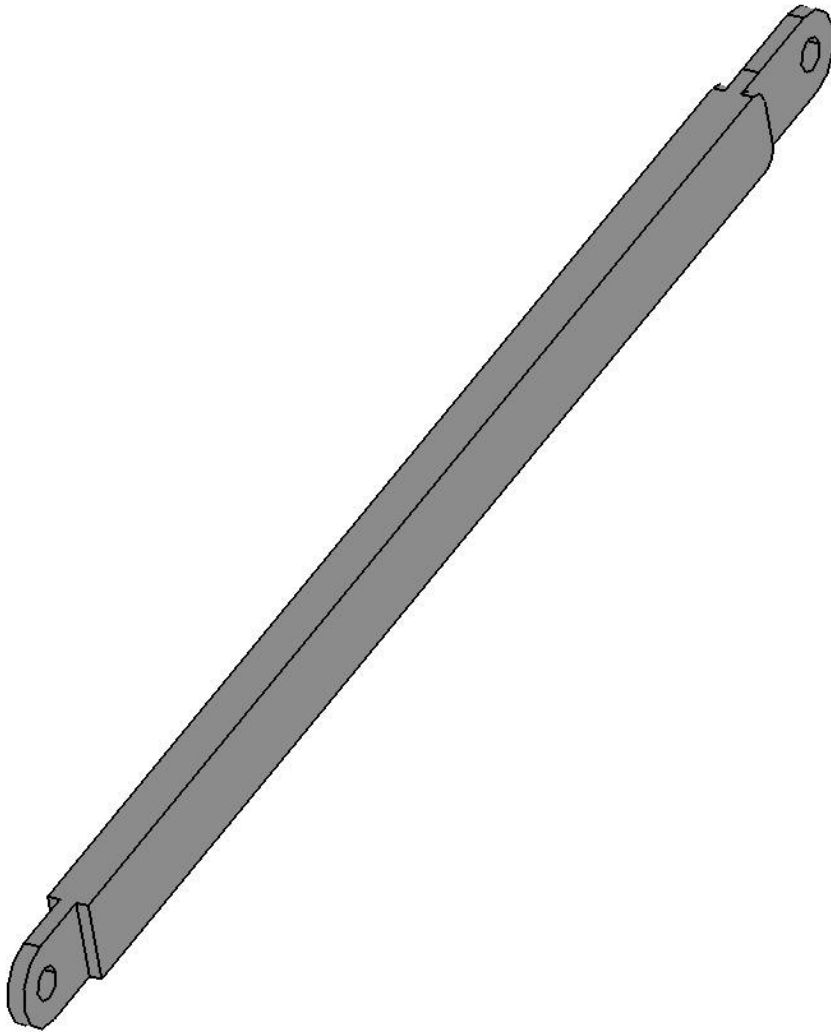
Spessore parete: 0.9 mm





**Allegato 8 – Push-rod**

N° manufatti: 8



Lunghezza: 90 mm

Larghezza: 2.45 mm

Altezza: 5 mm



**Allegato 9 – Guida**

N° manufatti: 4



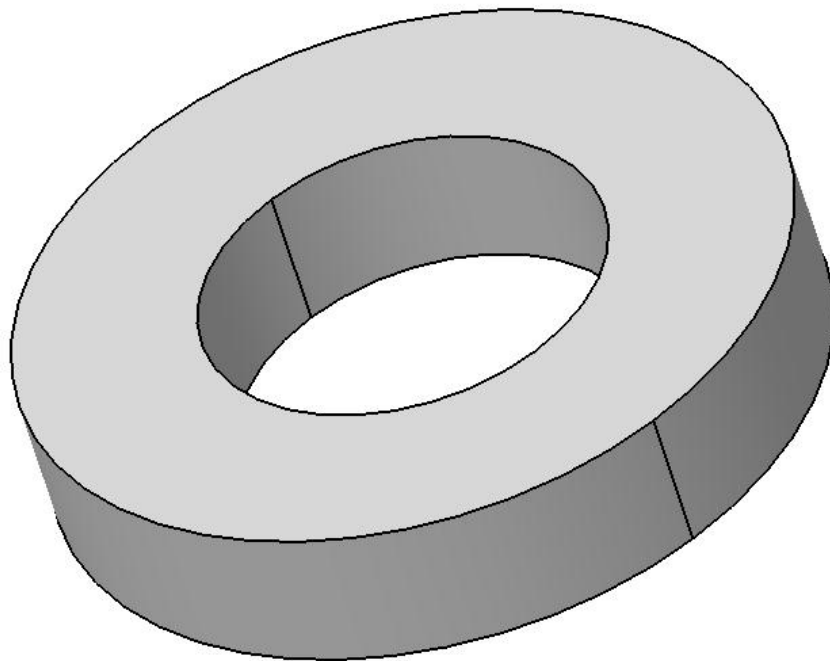
Lunghezza: 53.5 mm

Diametro: 2 mm



**Allegato 10 – Distanziale**

N° manufatti: 16



Diametro esterno: 4 mm

Diametro interno: 2.1 mm

Altezza: 0.78 mm