



UNIVERSITÀ DEGLI STUDI DI NAPOLI FEDERICO II

# **BILANCIO UNICO D'ATENEIO DI ESERCIZIO AL 31.12.2016**

*in forma sintetica, aggregata e semplificata  
con rappresentazioni grafiche*  
Decreto Legislativo 14 marzo 2013, n. 33



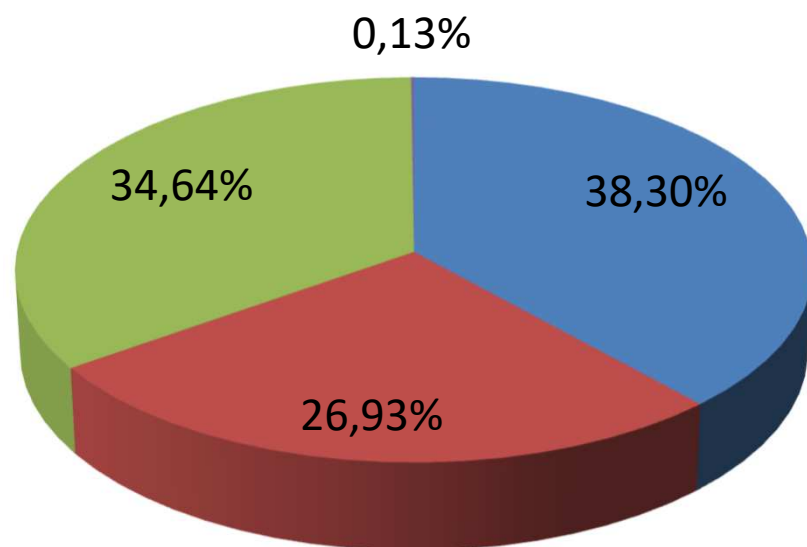
# STATO PATRIMONIALE

ATTIVO		PASSIVO E PATRIMONIO NETTO	
IMMOBILIZZAZIONI	388.097.081	PATRIMONIO NETTO	249.415.227
CREDITI	272.903.353	FONDI PER RISCHI ED ONERI	142.298.909
DISPONIBILITA' LIQUIDE	351.055.799	DEBITI	112.565.320
RATEI E RISCONTI ATTIVI	1.365.806	RATEI E RISCONTI PASSIVI E CONTRIBUTI AGLI INVESTIMENTI	477.471.849
		TOTALE	981.751.305
		RISULTATO D'ESERCIZIO	31.670.734
<b>TOTALE ATTIVO</b>	<b>1.013.422.039</b>	<b>TOTALE PASSIVO E PATRIMONIO NETTO</b>	<b>1.013.422.039</b>
CONTI D'ORDINE DELL'ATTIVO	305.221.950	CONTI D'ORDINE DEL PASSIVO	305.221.950



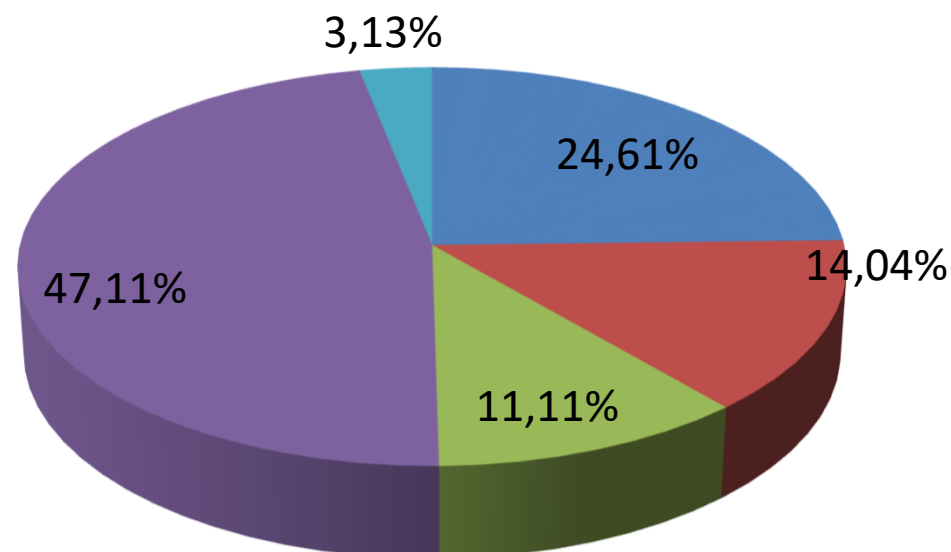
## STATO PATRIMONIALE

**ATTIVO**



- IMMOBILIZZAZIONI
- CREDITI
- DISPONIBILITA' LIQUIDE
- RATEI E RISCONTI ATTIVI

**PASSIVO E PATRIMONIO NETTO**



- PATRIMONIO NETTO
- FONDI PER RISCHI ED ONERI
- DEBITI
- RATEI E RISCONTI PASSIVI E CONTRIB. INVESTIMENTI
- RISULTATO D'ESERCIZIO

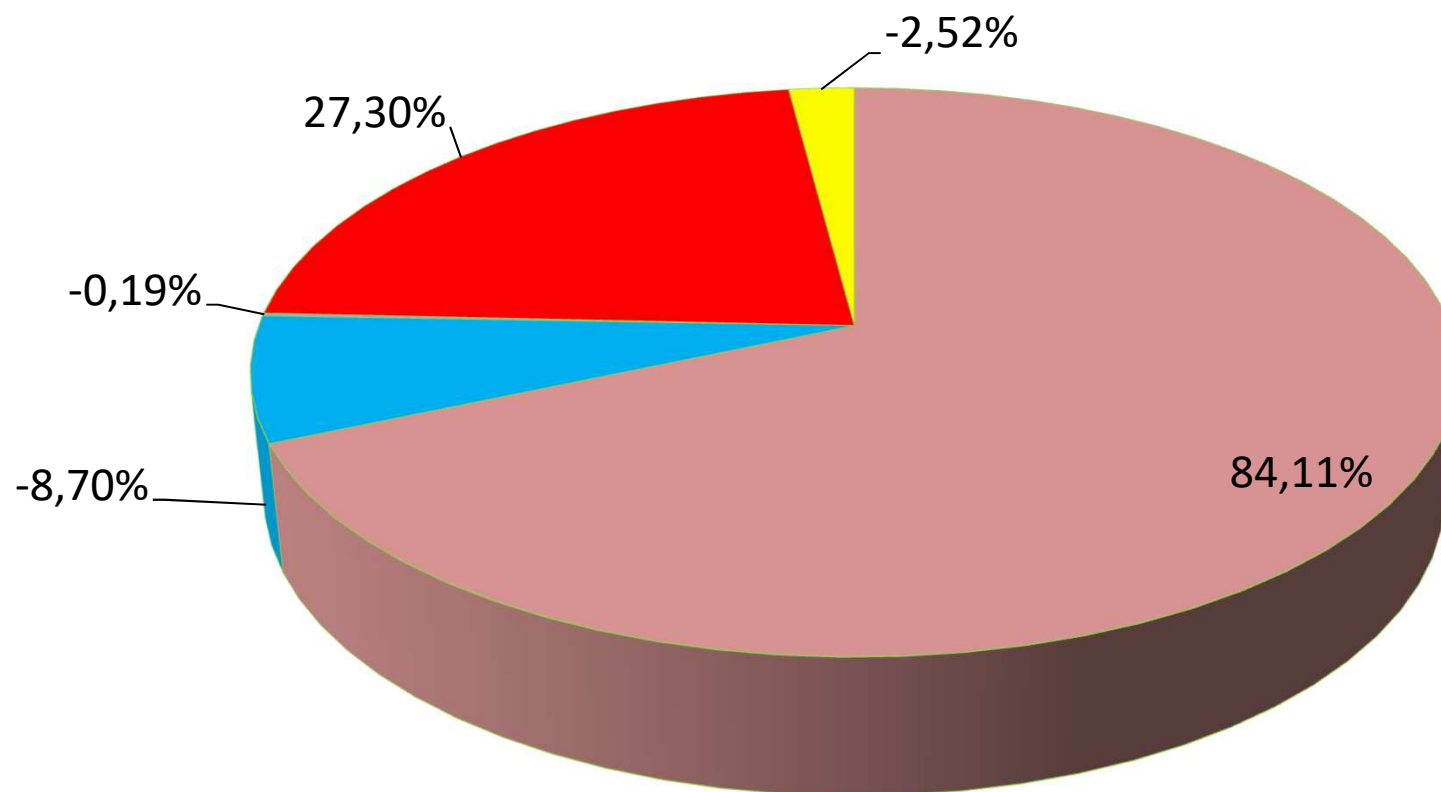


## CONTO ECONOMICO

PROVENTI OPERATIVI	580.791.526
COSTI OPERATIVI	<u>554.152.464</u>
RISULTATO GESTIONE OPERATIVA	26.639.062
PROVENTI E ONERI FINANZIARI	- 2.755.936
RETTIFICHE DI VALORE DI ATTIVITA' FINANZIARIE	- 61.069
PROVENTI E ONERI STRAORDINARI	8.646.292
IMPOSTE SUL REDDITO	<u>- 797.615</u>
RISULTATO GESTIONALE ESERCIZIO	31.670.734



## RISULTATO GESTIONALE D'ESERCIZIO



RISULTATO GESTIONE OPERATIVA

PROVENTI E ONERI FINANZIARI

RETTIFICHE DI VALORE DI ATTIVITA' FINANZIARIE

PROVENTI E ONERI STRAORDINARI

IMPOSTE SUL REDDITO



## RENDICONTO FINANZIARIO

FLUSSO MONETARIO (CASH FLOW) ASSORBITO/GENERATO DALLA GESTIONE CORRENTE	79.358.787
FLUSSO MONETARIO (CASH FLOW) ASSORBITO/GENERATO DALLE VARIAZIONI DEL CAPITALE CIRCOLANTE	53.398.734
<b>A) FLUSSO DI CASSA (CASH FLOW) OPERATIVO</b>	25.960.053
B) FLUSSO MONETARIO (CASH FLOW) DA ATTIVITA DI INVESTIMENTO/DISINVESTIMENTO	-24.807.781
C) FLUSSO MONETARIO (CASH FLOW) DA ATTIVITA DI FINANZIAMENTO	11.752.985
<b>D) FLUSSO MONETARIO (CASH FLOW) DELL'ESERCIZIO (A+B+C)</b>	12.905.257

DISPONIBILITA MONETARIA NETTA INIZIALE	338.150.542
DISPONIBILITA MONETARIA NETTA FINALE	351.055.799
<b>FLUSSO MONETARIO (CASH FLOW) DELL'ESERCIZIO</b>	12.905.257